



แผนอัตรากำลัง ๓ ปี

ปรับปรุงครั้งที่ ๒
ประจำปีงบประมาณ พ.ศ. ๒๕๖๗

ของ
เทศบาลตำบลมาบอำมฤต
อำเภอปะทิว จังหวัดชุมพร

รอบปีงบประมาณ พ.ศ. ๒๕๖๗ - ๒๕๖๙



ประกาศเทศบาลตำบลมาบอำมฤต
เรื่อง ประกาศใช้แผนอัตรากำลัง ๓ ปี ปรับปรุงครั้งที่ ๒ ประจำปีงบประมาณ พ.ศ. ๒๕๖๗
(รอบปีงบประมาณ พ.ศ. ๒๕๖๗ - ๒๕๖๙)

คณะกรรมการพนักงานเทศบาลจังหวัดชุมพร ในการประชุมครั้งที่ ๘/๒๕๖๗ เมื่อวันที่ ๑๘ กรกฎาคม ๒๕๖๗ มีมติเห็นชอบให้เทศบาลตำบลมาบอำมฤต ยุบเลิกตำแหน่งพนักงานจ้างทั่วไป จำนวน ๕ อัตรา ได้แก่ ตำแหน่ง คนงาน จำนวน ๕ อัตรา

ในการนี้ จึงอาศัยอำนาจตามประกาศคณะกรรมการพนักงานเทศบาลจังหวัดชุมพร เรื่อง หลักเกณฑ์และเงื่อนไขเกี่ยวกับการบริหารงานบุคคลของเทศบาล ข้อ ๑๔ ลงวันที่ ๑๙ ธันวาคม ๒๕๔๕ เทศบาลตำบลมาบอำมฤต จึงประกาศใช้แผนอัตรากำลัง ๓ ปี ปรับปรุงครั้งที่ ๒ ประจำปีงบประมาณ พ.ศ. ๒๕๖๗ (รอบปีงบประมาณ พ.ศ. ๒๕๖๗ - ๒๕๖๙) รายละเอียดตามเอกสารแนบท้าย

จึงประกาศมาให้ทราบโดยทั่วกัน

ประกาศ ณ วันที่ ๓๐ เดือนกรกฎาคม พ.ศ. ๒๕๖๗

(นายวีระชัย เตือนวีระเดช)

นายกเทศมนตรีตำบลมาบอำมฤต

สารบัญ

เรื่อง	หน้า
๑. หลักการและเหตุผล	๑
๒. สรุปปัญหาและแนวทางในการกำหนดโครงสร้างส่วนราชการและกรอบอัตรากำลัง	๒
๓. โครงสร้างการกำหนดส่วนราชการและกรอบอัตรากำลัง	๓ - ๗
๔. ภาระค่าใช้จ่ายเกี่ยวกับเงินเดือนและประโยชน์ตอบแทนอื่น	๘ - ๑๑
๕. แผนภูมิโครงสร้างการแบ่งส่วนราชการตามแผนอัตรากำลัง	๑๒ - ๑๘
๖. บัญชีแสดงจัดคนลงสู่ตำแหน่งและการกำหนดเลขที่ตำแหน่งในส่วนราชการ	๑๙ - ๒๔

ภาคผนวก

- สำเนารายงานการประชุมคณะกรรมการจัดทำแผนอัตรากำลัง ๓ ปี ปรับปรุงครั้งที่ ๒ ประจำปี พ.ศ. ๒๕๖๗

๑. หลักการและเหตุผล

การกำหนดจำนวนตำแหน่งและอัตราตำแหน่งพนักงานเทศบาลขององค์กรปกครองส่วนท้องถิ่น ในการจัดทำแผนอัตรากำลัง ๓ ปี จำเป็นต้องมีเนื้อหาสาระที่เกี่ยวข้องกับระเบียบ กฎหมาย ดังนี้

๑.๑ ประกาศคณะกรรมการกลางข้าราชการหรือพนักงานส่วนท้องถิ่น (ก.กลาง) เรื่อง มาตรฐานทั่วไปเกี่ยวกับอัตราตำแหน่งและมาตรฐานของตำแหน่ง ลงวันที่ ๒๒ พฤศจิกายน ๒๕๔๔ และ (ฉบับที่ ๒) พ.ศ. ๒๕๕๘ ลงวันที่ ๔ กันยายน ๒๕๕๘ กำหนดให้คณะกรรมการข้าราชการหรือพนักงานส่วนท้องถิ่น (ก.จังหวัด) พิจารณากำหนดตำแหน่งข้าราชการหรือพนักงานส่วนท้องถิ่นว่า จะมีตำแหน่งใด ระดับใด อยู่ในส่วนราชการใด จำนวนเท่าใด ให้คำนึงถึงภาระหน้าที่ความรับผิดชอบ ลักษณะงานที่ต้องปฏิบัติ ความยาก ปริมาณและคุณภาพของงาน ตลอดจนทั้งภาระค่าใช้จ่ายด้านบุคคลขององค์กรปกครองส่วนท้องถิ่น (อบจ., เทศบาล, อบต. และเมืองพัทยา) โดยให้องค์กรปกครองส่วนท้องถิ่น (อบจ., เทศบาล, อบต. และเมืองพัทยา) จัดทำแผนอัตรากำลังของข้าราชการหรือพนักงานส่วนท้องถิ่นเพื่อใช้ในการกำหนดตำแหน่ง โดยความเห็นชอบของคณะกรรมการข้าราชการหรือพนักงานส่วนท้องถิ่น (ก.จังหวัด) ทั้งนี้ ให้เป็นไปตามหลักเกณฑ์ และวิธีการที่คณะกรรมการกลางข้าราชการหรือพนักงานส่วนท้องถิ่น (ก.กลาง) กำหนด

๑.๒ คณะกรรมการกลางข้าราชการหรือพนักงานส่วนท้องถิ่น (ก.กลาง) ได้มีมติเห็นชอบ ประกาศการกำหนดตำแหน่งข้าราชการหรือพนักงานส่วนท้องถิ่น โดยกำหนดแนวทางให้องค์กรปกครองส่วนท้องถิ่น (อบจ., เทศบาล, อบต. และเมืองพัทยา) จัดทำแผนอัตรากำลังขององค์กรปกครองส่วนท้องถิ่นเพื่อเป็นกรอบในการกำหนดตำแหน่งและการใช้ตำแหน่งข้าราชการหรือพนักงานส่วนท้องถิ่น โดยเสนอให้คณะกรรมการข้าราชการหรือพนักงานส่วนท้องถิ่น (ก.จังหวัด) พิจารณาให้ความเห็นชอบ โดยกำหนดให้องค์กรปกครองส่วนท้องถิ่น (อบจ., เทศบาล, อบต. และเมืองพัทยา) แต่งตั้งคณะกรรมการจัดทำแผนอัตรากำลัง เพื่อวิเคราะห์อำนาจหน้าที่และภารกิจขององค์กรปกครองส่วนท้องถิ่น (อบจ., เทศบาล, อบต. และเมืองพัทยา) วิเคราะห์ความต้องการกำลังคน วิเคราะห์การวางแผนการใช้กำลังคน จัดทำกรอบอัตรากำลังและกำหนดหลักเกณฑ์และเงื่อนไขในการกำหนดตำแหน่งข้าราชการหรือพนักงานส่วนท้องถิ่นตามแผนอัตรากำลัง ๓ ปี

๑.๓ คณะกรรมการกลางข้าราชการหรือพนักงานส่วนท้องถิ่น (ก.กลาง) ได้มีมติเห็นชอบ ประกาศมาตรฐานทั่วไปเกี่ยวกับโครงสร้างส่วนราชการและระดับตำแหน่งขององค์กรปกครองส่วนท้องถิ่น ประกาศมาตรฐานทั่วไปเกี่ยวกับโครงสร้างการแบ่งส่วนราชการ วิธีการบริหารและการปฏิบัติงานของข้าราชการหรือพนักงานส่วนท้องถิ่น และกิจการอันเกี่ยวกับการบริหารงานบุคคลในองค์กรปกครองส่วนท้องถิ่น และประกาศกำหนดกอง สำนัก หรือส่วนราชการที่เรียกชื่ออย่างอื่นขององค์กรปกครองส่วนท้องถิ่น โดยให้องค์กรปกครองส่วนท้องถิ่นกำหนดโครงสร้างการแบ่งส่วนราชการ เพื่อรองรับอำนาจหน้าที่ตามที่กำหนดในกฎหมายจัดตั้งองค์กรปกครองส่วนท้องถิ่น กฎหมายว่าด้วยการกำหนดแผนและขั้นตอนการกระจายอำนาจให้แก่องค์กรปกครองส่วนท้องถิ่น และกฎหมายอื่นที่กำหนดอำนาจหน้าที่ให้แก่องค์กรปกครองส่วนท้องถิ่น

๑.๔ จากหลักการและเหตุผลดังกล่าว เทศบาลตำบลมาบอำมฤต จึงได้จัดทำแผนอัตรากำลัง ๓ ปี สำหรับปีงบประมาณ พ.ศ. ๒๕๖๗ - ๒๕๖๙ โดยมีผลตั้งแต่วันที่ ๑ ตุลาคม ๒๕๖๖ เพื่อใช้เป็นกรอบในการวางแผนการบริหารงานของเทศบาล ปรากฏว่าในปีงบประมาณ พ.ศ. ๒๕๖๗ เทศบาลตำบลมาบอำมฤต มีแนวโน้มที่ภาระค่าใช้จ่ายด้านการบริหารงานบุคคลจะสูงเกินกว่าร้อยละ ๔๐ ตามมาตรา ๓๕ แห่งระเบียบบริหารงานบุคคลส่วนท้องถิ่น พ.ศ. ๒๕๔๒ ที่กำหนดไม่เกินร้อยละ ๔๐ จึงต้องดำเนินมาตรการปรับลดค่าใช้จ่ายด้านการบริหารงานบุคคล ดังนั้นจึงมีความจำเป็นต้องปรับปรุงแผนอัตรากำลัง ๓ ปี (รอบปีงบประมาณ พ.ศ. ๒๕๖๗ - ๒๕๖๙) ครั้งที่ ๒ ประจำปีงบประมาณ พ.ศ. ๒๕๖๗

๒. สรุปปัญหาและแนวทางในการกำหนดโครงสร้างส่วนราชการและกรอบอัตรากำลัง

เทศบาลตำบลมาบอำมฤต เป็นเทศบาลประเภทสามัญ มีปลัดเทศบาลเป็นตำแหน่งประเภทบริหารท้องถิ่น ระดับกลาง มีหัวหน้าส่วนราชการและหัวหน้าฝ่าย เป็นตำแหน่งประเภทอำนวยการท้องถิ่น ระดับต้น และมีโครงสร้างการแบ่งส่วนราชการออกเป็น ๕ ส่วนราชการ และ ๑ หน่วยงาน ได้แก่ สำนักปลัดเทศบาล กองคลัง กองช่าง กองสาธารณสุขและสิ่งแวดล้อม กองการศึกษา และหน่วยตรวจสอบภายใน ประกาศใช้แผนอัตรากำลัง ๓ ปี ปรับปรุงครั้งที่ ๑ ประจำปีงบประมาณ พ.ศ. ๒๕๖๗ (รอบปีงบประมาณ พ.ศ. ๒๕๖๗ - ๒๕๖๙) ประกอบด้วย

(๑) พนักงานเทศบาล	จำนวน ๓๐ อัตรา
(๒) พนักงานจ้างตามภารกิจ	จำนวน ๒๖ อัตรา
(๓) พนักงานจ้างทั่วไป	จำนวน ๒๔ อัตรา
รวมทั้งสิ้น	จำนวน ๘๐ อัตรา

ในปีงบประมาณ พ.ศ. ๒๕๖๗ เทศบาลตำบลมาบอำมฤต มีแนวโน้มที่ภาระค่าใช้จ่ายด้านการบริหารงานบุคคลจะสูงเกินกว่าร้อยละ ๔๐ ตามมาตรา ๓๕ แห่งระเบียบบริหารงานบุคคลส่วนท้องถิ่น พ.ศ. ๒๕๔๒ คณะกรรมการพนักงานเทศบาลจังหวัดชุมพร ในการประชุมครั้งที่ ๘/๒๕๖๗ เมื่อวันที่ ๑๘ กรกฎาคม ๒๕๖๗ มีมติเห็นชอบให้เทศบาลตำบลมาบอำมฤต ยุบเลิกตำแหน่งพนักงานจ้างทั่วไป จำนวน ๕ อัตรา ได้แก่ ตำแหน่ง คนงาน จำนวน ๕ อัตรา

ดังนั้น เทศบาลตำบลมาบอำมฤต จึงปรับปรุงแผนอัตรากำลัง ๓ ปี ครั้งที่ ๒ ประจำปีงบประมาณ พ.ศ. ๒๕๖๗ มีอัตรากำลังพนักงานแต่ละประเภท (รวมพนักงานครู) ดังนี้

(๑) พนักงานเทศบาล	จำนวน ๓๐ อัตรา
(๒) พนักงานจ้างตามภารกิจ	จำนวน ๒๖ อัตรา
(๓) พนักงานจ้างทั่วไป	จำนวน ๑๙ อัตรา
รวมทั้งสิ้น	จำนวน ๗๕ อัตรา

๓. โครงสร้างการกำหนดส่วนราชการ

ตามที่เทศบาลตำบลมาบอำมฤต มีภารกิจอำนาจหน้าที่ และความรับผิดชอบในด้านต่าง ๆ จำนวน ๗ ด้าน ตามพระราชบัญญัติเทศบาล พ.ศ. ๒๔๙๖ และที่แก้ไขเพิ่มเติมจนถึง (ฉบับที่ ๑๔) พ.ศ. ๒๕๖๒ และพระราชบัญญัติกำหนดแผนและขั้นตอนการกระจายอำนาจให้แก่องค์กรปกครองส่วนท้องถิ่น พ.ศ. ๒๕๔๒ และที่แก้ไขเพิ่มเติมจนถึง (ฉบับที่ ๒) พ.ศ. ๒๕๔๙ และกฎหมายอื่นที่เกี่ยวข้อง โดยให้กำหนดโครงสร้างส่วนราชการ ดังนี้

๓.๑ โครงสร้าง เทศบาลตำบลมาบอำมฤต มีภารกิจ อำนาจหน้าที่ และความรับผิดชอบ โดยกำหนดโครงสร้างตามแผนอัตรากำลัง ๓ ปี ปรับปรุงครั้งที่ ๒ ประจำปีงบประมาณ พ.ศ. ๒๕๖๗ (รอบปีงบประมาณ พ.ศ. ๒๕๖๗ - ๒๕๖๙) ดังนี้

โครงสร้างตามแผนอัตรากำลังปัจจุบัน	โครงสร้างตามแผนอัตรากำลังใหม่	หมายเหตุ
๑. สำนักปลัดเทศบาล ๑.๑ งานกาารเจ้าหน้าที่ ๑.๒ งานวิเคราะห์นโยบายและแผน ๑.๓ งานทะเบียนราษฎร ๑.๔ งานนิติการ ๑.๕ งานพัฒนาชุมชน ๑.๖ งานประชาสัมพันธ์ ๑.๗ งานป้องกันและบรรเทาสาธารณภัย ๑.๘ งานบริหารงานทั่วไป	๑. สำนักปลัดเทศบาล ๑.๑ งานกาารเจ้าหน้าที่ ๑.๒ งานวิเคราะห์นโยบายและแผน ๑.๓ งานทะเบียนราษฎร ๑.๔ งานนิติการ ๑.๕ งานพัฒนาชุมชน ๑.๖ งานประชาสัมพันธ์ ๑.๗ งานป้องกันและบรรเทาสาธารณภัย ๑.๘ งานบริหารงานทั่วไป	
๒. กองคลัง ๒.๑ ฝ่ายพัฒนารายได้ ๒.๑.๑ งานแผนที่ภาษีและ ทะเบียนทรัพย์สิน ๒.๑.๒ งานพัฒนารายได้ ๒.๒ งานการเงินและบัญชี ๒.๓ งานพัสดุและทรัพย์สิน ๒.๔ งานบริหารงานทั่วไป	๒. กองคลัง ๒.๑ ฝ่ายพัฒนารายได้ ๒.๑.๑ งานแผนที่ภาษีและ ทะเบียนทรัพย์สิน ๒.๑.๒ งานพัฒนารายได้ ๒.๒ งานการเงินและบัญชี ๒.๓ งานพัสดุและทรัพย์สิน ๒.๔ งานบริหารงานทั่วไป	
๓. กองช่าง ๓.๑ ฝ่ายการโยธา ๓.๑.๑ งานสาธารณูปโภค ๓.๑.๑ งานก่อสร้างและซ่อมบำรุง ๓.๒ งานวิศวกรรมโยธา ๓.๓ งานผังเมือง ๓.๔ งานบริหารงานทั่วไป	๓. กองช่าง ๓.๑ ฝ่ายการโยธา ๓.๑.๑ งานสาธารณูปโภค ๓.๑.๑ งานก่อสร้างและซ่อมบำรุง ๓.๒ งานวิศวกรรมโยธา ๓.๓ งานผังเมือง ๓.๔ งานบริหารงานทั่วไป	

โครงสร้างตามแผนอัตรากำลังปัจจุบัน	โครงสร้างตามแผนอัตรากำลังใหม่	หมายเหตุ
๔. กองสาธารณสุขและสิ่งแวดล้อม ๔.๑ งานควบคุมและจัดการคุณภาพสิ่งแวดล้อม ๔.๒ งานจัดการมูลฝอยและสิ่งปฏิกูล ๔.๓ งานส่งเสริมสุขภาพ ๔.๔ งานป้องกันและควบคุมโรค ๔.๕ งานบริหารงานทั่วไป	๔. กองสาธารณสุขและสิ่งแวดล้อม ๔.๑ งานควบคุมและจัดการคุณภาพสิ่งแวดล้อม ๔.๒ งานจัดการมูลฝอยและสิ่งปฏิกูล ๔.๓ งานส่งเสริมสุขภาพ ๔.๔ งานป้องกันและควบคุมโรค ๔.๕ งานบริหารงานทั่วไป	
๕. กองการศึกษา ๕.๑ งานบริหารการศึกษา ๕.๒ งานส่งเสริมกีฬาและนันทนาการ ๕.๓ งานบริหารงานทั่วไป ๕.๔ งานส่งเสริมการศึกษา ศาสนา และวัฒนธรรม	๕. กองการศึกษา ๕.๑ งานบริหารการศึกษา ๕.๒ งานส่งเสริมกีฬาและนันทนาการ ๕.๓ งานบริหารงานทั่วไป ๕.๔ งานส่งเสริมการศึกษา ศาสนา และวัฒนธรรม	
๖. หน่วยตรวจสอบภายใน	๖. หน่วยตรวจสอบภายใน	

๓.๒ การวิเคราะห์การกำหนดตำแหน่ง

เทศบาลตำบลมาบอำมฤต ได้วิเคราะห์การกำหนดตำแหน่งจากภารกิจที่จะดำเนินการในแต่ละส่วนราชการในระยะเวลา ๓ ปีข้างหน้า ซึ่งเป็นการสะท้อนให้เห็นว่าปริมาณงานในแต่ละส่วนราชการมีเท่าใด เพื่อนำมาวิเคราะห์ว่าจะใช้ตำแหน่งประเภทใด สายงานใด จำนวนเท่าใด ในส่วนราชการนั้นจึงจะเหมาะสมกับภารกิจ ปริมาณงาน เพื่อให้คุ้มค่าต่อการใช้จ่ายงบประมาณและเพื่อให้การบริหารงานของเทศบาลตำบลมาบอำมฤต เป็นไปอย่างมีประสิทธิภาพ ประสิทธิผล โดยนำผลการวิเคราะห์ตำแหน่งมาบันทึกข้อมูลลงในกรอบอัตรากำลัง ๓ ปี ดังนี้

กรอบอัตรากำลัง ๓ ปี ปรับปรุงครั้งที่ ๒ ประจำปีงบประมาณ พ.ศ. ๒๕๖๗
(รอบปีงบประมาณ พ.ศ. ๒๕๖๗ - ๒๕๖๙)

ส่วนราชการ	กรอบ อัตรากำลัง เดิม	กรอบอัตรากำลังตำแหน่งที่ คาดว่าจะต้องใช้ใน ช่วงเวลา ๓ ปีข้างหน้า			อัตรากำลังคน เพิ่ม/ลด			หมายเหตุ
		๒๕๖๗	๒๕๖๘	๒๕๖๙	๒๕๖๗	๒๕๖๘	๒๕๖๙	
นักบริหารงานท้องถิ่น ระดับกลาง (ปลัดเทศบาล)	๑	๑	๑	๑	-	-	-	
สำนักปลัดเทศบาล (๐๑)								
หัวหน้าสำนักปลัดเทศบาล (นักบริหารงานทั่วไป ระดับต้น)	๑	๑	๑	๑	-	-	-	
นักทรัพยากรบุคคล ปก./ชก.	๑	๑	๑	๑	-	-	-	
นักวิเคราะห์นโยบายและแผน ปก./ชก.	๑	๑	๑	๑	-	-	-	
นักจัดการงานทะเบียนและบัตร ปก./ชก.	๑	๑	๑	๑	-	-	-	
นิติกร ปก./ชก.	๑	๑	๑	๑	-	-	-	
เจ้าพนักงานธุรการ ปง./ชง.	๑	๑	๑	๑	-	-	-	
จพง.ป้องกันและบรรเทาสาธารณภัย ปง/ชง	๑	๑	๑	๑	-	-	-	
ลูกจ้างประจำ								
นักจัดการงานทั่วไป	๑	-	-	-	-๑	-	-	ยุบเลิก
พนักงานจ้างตามภารกิจ								
ผู้ช่วยเจ้าพนักงานประชาสัมพันธ์	๑	๑	๑	๑	-	-	-	
ผู้ช่วยเจ้าพนักงานธุรการ	๑	๑	๑	๑	-	-	-	
พนักงานขับเครื่องจักรกลขนาดเบา	๔	๔	๔	๔	-	-	-	
พนักงานดับเพลิง	๔	๔	๔	๔	-	-	-	
พนักงานจ้างทั่วไป								
พนักงานดับเพลิง	๑	๑	๑	๑	-	-	-	
พนักงานวิทยุ	๑	-	-	-	-๑	-	-	ยุบเลิก
กองคลัง (๐๔)								
ผู้อำนวยการกองคลัง (นักบริหารงานการคลัง ระดับต้น)	๑	๑	๑	๑	-	-	-	ว่างเดิม ตั้งแต่ ๑ พ.ย.๖๕ (เนื่องจากผู้สอบผ่าน ในตำแหน่งไม่ เพียงพอ/ไม่มีผู้โอน (ย้าย)
หัวหน้าฝ่ายพัฒนารายได้ (นักบริหารงานการคลัง ระดับต้น)	๑	๑	๑	๑	-	-	-	
เจ้าพนักงานการเงินและบัญชี ปง./ชง.	๑	๑	๑	๑	-	-	-	ว่างเดิม ตั้งแต่ ๑ พ.ค.๖๗
เจ้าพนักงานพัสดุ ปง./ชง.	๑	๑	๑	๑	-	-	-	

ส่วนราชการ	กรอบ อัตรา กำลัง เดิม	กรอบอัตราตำแหน่งที่ คาดว่าจะต้องใช้ใน ช่วงเวลา ๓ ปีข้างหน้า			อัตรากำลังคน เพิ่ม/ลด			หมายเหตุ
		๒๕๖๗	๒๕๖๘	๒๕๖๙	๒๕๖๗	๒๕๖๘	๒๕๖๙	
พนักงานจ้างตามภารกิจ								
ผู้ช่วยเจ้าพนักงานการเงินและบัญชี	๑	๑	๑	๑	-	-	-	
ผู้ช่วยเจ้าพนักงานการคลัง	๑	๑	๑	๑	-	-	-	
ผู้ช่วยเจ้าพนักงานพัสดุ	๑	๑	๑	๑	-	-	-	
ผู้ช่วยเจ้าพนักงานจัดเก็บรายได้	๑	๑	๑	๑	-	-	-	
ผู้ช่วยเจ้าพนักงานธุรการ	๑	๑	๑	๑	-	-	-	
พนักงานจ้างทั่วไป								
คนงาน	๑	๑	๑	๑	-	-	-	
กองช่าง (๐๕)								
ผู้อำนวยการกองช่าง (นักบริหารงานช่าง ระดับต้น)	๑	๑	๑	๑	-	-	-	ว่างเดิม ตั้งแต่ ๑ เม.ย. ๕๙ (เนื่องจากผู้สอบผ่าน ในตำแหน่งไม่ เพียงพอ/ไม่มีผู้โอน (ย้าย)
หัวหน้าฝ่ายการโยธา (นักบริหารงานช่าง ระดับต้น)	๑	๑	๑	๑	-	-	-	
วิศวกรโยธา ปก./ชก.	๑	๑	๑	๑	-	-	-	ว่างเดิม (ตั้งแต่ ๑ ก.ย.๕๙ ขอให้ กสท.เป็น ผู้ดำเนินการสอบ แข่งขัน เมื่อ ๑๕ ก.พ.๖๖)
นายช่างโยธา ปง./ชง.	๑	๑	๑	๑	-	-	-	
เจ้าพนักงานธุรการ ปง./ชง.	๑	๑	๑	๑	-	-	-	
พนักงานจ้างตามภารกิจ								
ผู้ช่วยนายช่างโยธา	๑	๑	๑	๑	-	-	-	
พนักงานจ้างทั่วไป								
คนสวน	๒	๒	๒	๒	-	-	-	
คนงาน	๘	๗	๗	๗	-๒	-	-	ยุบเลิก ๒ อัตรา
กองสาธารณสุขและสิ่งแวดล้อม (๐๖)								
ผู้อำนวยการกองสาธารณสุขและสิ่งแวดล้อม (นักบริหารงานสาธารณสุขฯ ระดับต้น)	๑	๑	๑	๑	-	-	-	ว่างเดิม ตั้งแต่ ๑ เม.ย. ๕๙ (เนื่องจากผู้สอบผ่าน ในตำแหน่งไม่ เพียงพอ/ไม่มีผู้โอน (ย้าย)
นักวิชาการสุขาภิบาล ปก./ชก.	๑	๑	๑	๑	-	-	-	
สัตวแพทย์ ปง./ชง.	๑	๑	๑	๑	-	-	-	
เจ้าพนักงานธุรการ ปง./ชง.	๑	๑	๑	๑	-	-	-	

ส่วนราชการ	กรอบ อัตรา กำลัง เดิม	กรอบอัตราตำแหน่งที่ คาดว่าจะต้องใช้ใน ช่วงเวลา ๓ ปีข้างหน้า			อัตรากำลังคน เพิ่ม/ลด			หมายเหตุ
		๒๕๖๗	๒๕๖๘	๒๕๖๙	๒๕๖๗	๒๕๖๘	๒๕๖๙	
พนักงานจ้างตามภารกิจ								
พนักงานขับเครื่องจักรกลขนาดกลาง	๑	๑	๑	๑	-	-	-	
พนักงานขับเครื่องจักรกลขนาดเบา	๑	๑	๑	๑	-	-	-	
ผู้ช่วยเจ้าพนักงานจัดเก็บรายได้	๑	๑	๑	๑	-	-	-	
ผู้ช่วยเจ้าพนักงานธุรการ	๑	๑	๑	๑	-	-	-	
พนักงานจ้างทั่วไป								
คนงานประจำรถขยะ	๖	๖	๖	๖	-	-	-	
คนงาน	๑๐	๓	๓	๓	-๗	-	-	ยุบเลิก ๗ อัตรา
กองการศึกษา (๐๘)								
ผู้อำนวยการกองการศึกษา (นักบริหารงานการศึกษา ระดับต้น)	๑	๑	๑	๑	-	-	-	ว่างเดิม ตั้งแต่ ๑ เม.ย. ๕๙ (เนื่องจากผู้สอบผ่าน ในตำแหน่งไม่ เพียงพอ/ไม่มีผู้โอน (ย้าย)
นักวิชาการศึกษา ปก./ชก.	๑	๑	๑	๑	-	-	-	ว่างเดิม (ตั้งแต่ ๓ ก.ค.๖๖)
เจ้าพนักงานธุรการ ปง./ชง.	๑	๑	๑	๑	-	-	-	
ผู้ช่วยเจ้าพนักงานธุรการ	๒	๒	๒	๒	-	-	-	
ศพด.เทศบาลตำบลมาบอำมฤต								
ผู้อำนวยการศูนย์พัฒนาเด็กเล็ก	๑	๑	๑	๑	-	-	-	รอกกรมจัดสรร
ครู	๔	๔	๔	๔	-	-	-	ว่าง ๑ อัตรา
ครูผู้ช่วย	๑	๑	๑	๑				ว่าง ๑ อัตรา
พนักงานจ้างตามภารกิจ								
ผู้ดูแลเด็ก (ทักษะ)	๔	๔	๔	๔	-	-	-	
พนักงานจ้างทั่วไป								
คนงาน	๑	-	-	-	-๑	-	-	ยุบเลิก
หน่วยตรวจสอบภายใน (๑๒)								
-	-	-	-	-	-	-	-	
รวม	๘๗	๗๕	๗๕	๗๕	-๑๒	-	-	

๔. ภาระค่าใช้จ่ายเกี่ยวกับเงินเดือนและประโยชน์ตอบแทนอื่น

หลักและวิธีการคิดภาระค่าใช้จ่ายด้านการบริหารงานบุคคล เทศบาลตำบลมาบอำมฤต นำกรอบอัตรากำลังมาคำนวณภาระค่าใช้จ่ายด้านการบริหารงานบุคคลเพื่อควบคุมการใช้จ่ายไม่ให้เกินร้อยละ ๔๐ ของงบประมาณรายจ่ายประจำปี ตามมาตรา ๓๕ แห่งพระราชบัญญัติระเบียบบริหารงานบุคคลส่วนท้องถิ่น ดังนี้

(๑) เงินเดือน หมายถึง เงินเดือนของข้าราชการหรือพนักงานส่วนท้องถิ่น ค่าจ้างลูกจ้างประจำ ค่าตอบแทนพนักงานจ้าง

(๒) เงินประจำตำแหน่ง หมายถึง เงินประจำตำแหน่งตามประกาศ ก.จ. ก.ท. และ ก.อบต. เรื่อง มาตรฐานทั่วไปเกี่ยวกับอัตราเงินเดือนและวิธีการจ่ายเงินเดือน และประโยชน์ตอบแทนอื่น ลงวันที่ ๗ มีนาคม ๒๕๕๙ และเงินค่าตอบแทนที่จ่ายนอกเหนือจากเงินเดือนซึ่งจ่ายเท่ากับเงินประจำตำแหน่งดังกล่าว

(๓) ค่าใช้จ่ายที่เพิ่มขึ้น คือ การคำนวณเพื่อประมาณการภาระค่าใช้จ่ายที่เพิ่มขึ้นในแต่ละปี

(๓.๑) กรณีตำแหน่งที่มีคนครอง ให้ประมาณการภาระค่าใช้จ่ายที่เพิ่มขึ้นในอัตราคนละ ๑ ชั้น ของอัตราเงินเดือนในแต่ละปี

(๓.๒) กรณีตำแหน่งที่กำหนดใหม่ ให้ประมาณการภาระค่าใช้จ่ายที่เพิ่มขึ้นจาก ((อัตราเงินเดือนขั้นต่ำสุดของระดับตำแหน่งที่กำหนด + เงินเดือนขั้นสูงสุดของระดับตำแหน่งที่กำหนด)หาร ๒) คูณจำนวน ๑๒ เดือน)

(๔) ค่าใช้จ่ายรวมในแต่ละปีคิดจาก (๑) + (๒) + (๓)

(๕) ค่าใช้จ่ายรวมทั้งหมด

(๖) ประโยชน์ตอบแทนอื่นในแต่ละปี รวมถึงเงินเพิ่มอื่น ๆ ที่จ่ายควบกับเงินเดือน เช่น เงินเพิ่มค่าวิชา (พ.ค.ว.) เงินเพิ่มพิเศษสำหรับการสู้รบ (พ.ส.ร.) เงินเพิ่มพิเศษค่าภาษามาลายู (พ.ภ.ม.) เงินประจำตำแหน่งนิติกร (พ.ต.ก.) เงินวิทยฐานะ เงินเพิ่มสำหรับตำแหน่งที่มีเหตุพิเศษของครูการศึกษาพิเศษ (พ.ค.ศ.) เป็นต้น ให้ประมาณการในอัตราไม่เกินร้อยละ ๑๕ โดยคิดจาก (๕)

(๗) คิดจาก (๕) + (๖)

(๘) คิดจาก (๗) คูณ ๑๐๐ หารด้วยงบประมาณรายจ่ายประจำปี

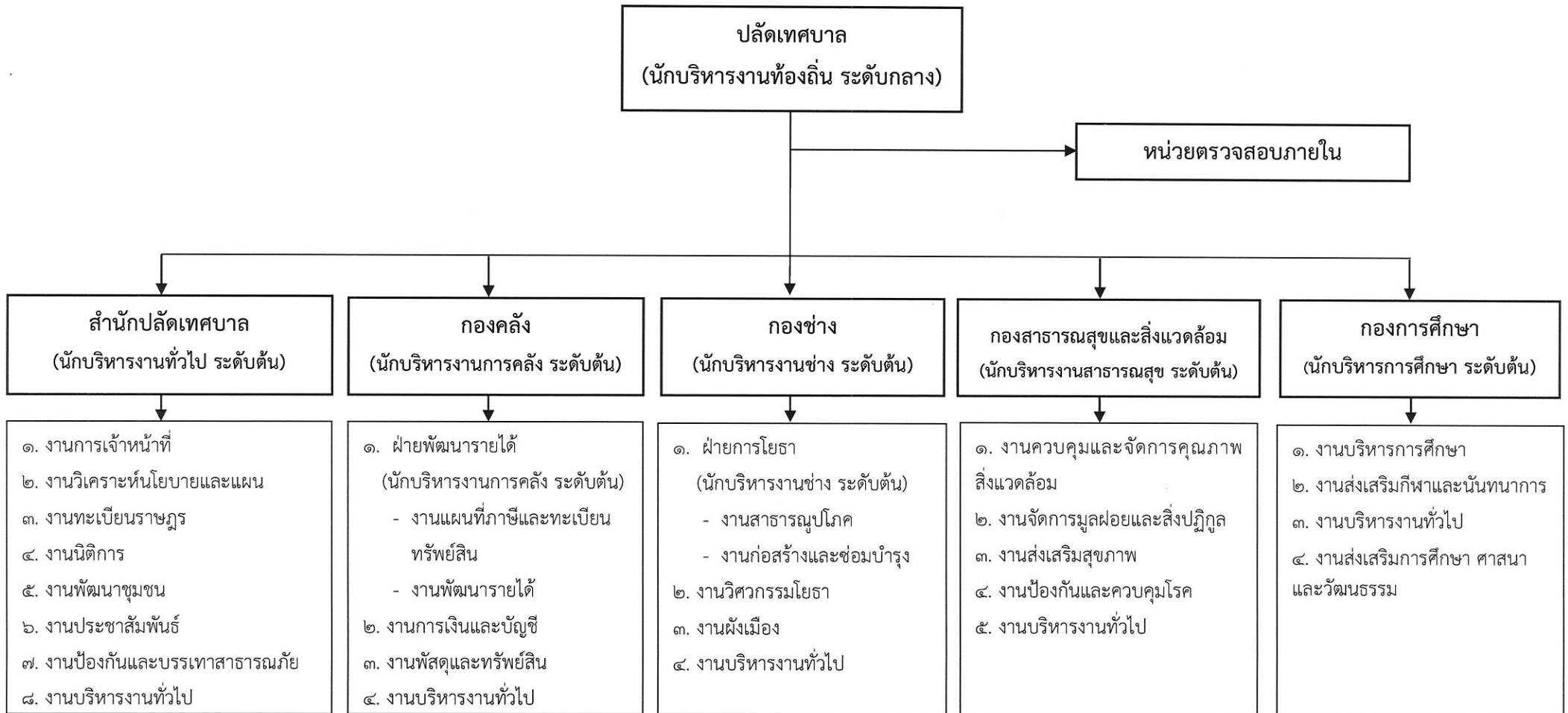
ภาระค่าใช้จ่ายเกี่ยวกับเงินเดือนและประโยชน์ตอบแทนอื่น

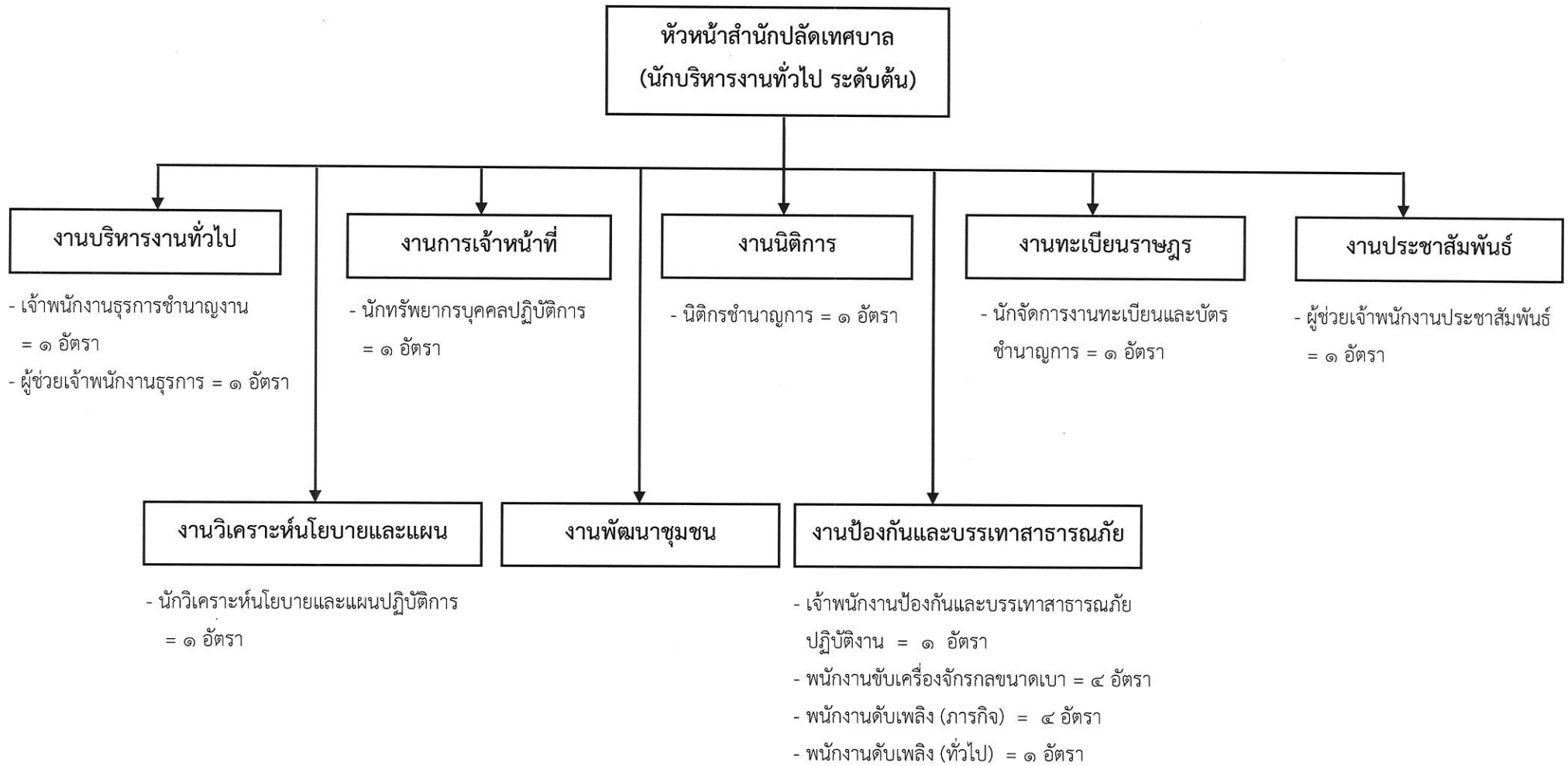
ที่	ชื่อสายงาน	ระดับ ตำแหน่ง	จำนวน ทั้งหมด	จำนวนที่มีอยู่ปัจจุบัน			อัตราตำแหน่งที่คาดว่าจะต้องใช้ใน ในช่วงระยะ ๓ ปี ข้างหน้า			อัตรากำลังคน เพิ่ม/ลด			ค่าใช้จ่ายที่เพิ่มขึ้น (๒)			ค่าใช้จ่ายรวม (๓)			หมายเหตุ
				จำนวน (คน)	เงินเดือน (๑)	เงินประจำ ตำแหน่ง(๒)	๒๕๖๗	๒๕๖๘	๒๕๖๙	๒๕๖๗	๒๕๖๘	๒๕๖๙	๒๕๖๗	๒๕๖๘	๒๕๖๙	๒๕๖๗	๒๕๖๘	๒๕๖๙	
๑	ปลัดเทศบาล (นักบริหารงานท้องถิ่น)	กลาง	๑	๑	๖๒๘,๔๔๐	๑๖๘,๐๐๐	๑	๑	๑	-	-	-	๒๐,๖๔๐	๒๑,๐๐๐	๒๑,๖๐๐	๘๑๗,๐๘๐	๘๓๘,๐๘๐	๘๕๙,๖๘๐	(๕๒,๓๗๐)
	สำนักปลัดเทศบาล (๐๑)																		
๒	หน.สำนักปลัดเทศบาล (นักบริหารงานทั่วไป)	ต้น	๑	๑	๕๑๔,๖๘๐	๔๒,๐๐๐	๑	๑	๑	-	-	-	๑๖,๖๘๐	๑๗,๕๒๐	๑๘,๐๐๐	๕๗๓,๓๖๐	๕๙๐,๘๘๐	๖๐๘,๘๘๐	(๔๒,๘๙๐)
๓	นักทรัพยากรบุคคล	ปก./ชก.	๑	๑	๒๕๓,๖๘๐	-	๑	๑	๑	-	-	-	๘,๘๘๐	๘,๖๔๐	๘,๘๘๐	๒๖๒,๕๖๐	๒๗๑,๒๐๐	๒๘๐,๐๘๐	(๒๑,๑๔๐)
๔	นักวิเคราะห์นโยบายและแผน	ปก./ชก.	๑	๑	๒๓๗,๖๐๐	-	๑	๑	๑	-	-	-	๗,๖๘๐	๘,๔๐๐	๘,๘๘๐	๒๔๕,๒๘๐	๒๕๓,๖๘๐	๒๖๒,๕๖๐	(๑๙,๘๐๐)
๕	นิติกร	ปก./ชก.	๑	๑	๔๗๕,๕๖๐	๔๒,๐๐๐	๑	๑	๑	-	-	-	๑๕,๒๔๐	๑๕,๗๒๐	๑๖,๔๔๐	๕๓๒,๘๐๐	๕๔๘,๕๒๐	๕๖๔,๙๖๐	(๓๙,๖๓๐)
๖	นักจัดการงานทะเบียนและบัตร	ปก./ชก.	๑	๑	๓๘๙,๔๐๐	-	๑	๑	๑	-	-	-	๑๓,๓๒๐	๑๓,๔๔๐	๑๓,๐๘๐	๔๐๒,๗๒๐	๔๑๖,๑๖๐	๔๒๙,๒๔๐	(๓๒,๔๕๐)
๗	เจ้าพนักงานธุรการ	ปง./ชง.	๑	๑	๓๗๕,๑๒๐	-	๑	๑	๑	-	-	-	๑๒,๑๒๐	๑๒,๔๘๐	๑๓,๔๔๐	๓๘๗,๒๔๐	๓๙๙,๗๒๐	๔๑๓,๑๖๐	(๓๑,๒๖๐)
๘	เจ้าพนักงานป้องกันและบรรเทาสาธารณภัย	ปง./ชง.	๑	๑	๑๔๖,๖๔๐	-	๑	๑	๑	-	-	-	๖,๑๒๐	๖,๐๐๐	๖,๓๖๐	๑๕๒,๗๖๐	๑๕๘,๗๖๐	๑๖๕,๑๒๐	(๑๒,๒๒๐)
	ลูกจ้างประจำ																		
๙	นักจัดการงานทั่วไป		๑	-	-	-	-	-	-	-๑	-	-	-	-	-	-	-	-	ยุบเลิก
	พนักงานจ้าง																		
๑๐	ผู้ช่วยเจ้าพนักงานประชาสัมพันธ์	ผู้มีคุณวุฒิ	๑	๑	๑๘๕,๖๔๐	-	๑	๑	๑	-	-	-	๗,๔๔๐	๗,๘๐๐	๘,๐๔๐	๑๙๓,๐๘๐	๒๐๐,๘๘๐	๒๐๘,๙๒๐	(๑๕,๔๗๐)
๑๑	ผู้ช่วยเจ้าพนักงานธุรการ	ผู้มีคุณวุฒิ	๑	๑	๑๘๑,๘๐๐	-	๑	๑	๑	-	-	-	๗,๓๒๐	๗,๖๘๐	๗,๙๒๐	๑๘๙,๑๒๐	๑๙๖,๘๐๐	๒๐๔,๗๒๐	(๑๕,๑๕๐)
๑๒	พнг.ขับเคลื่อนเครื่องจักรกลขนาดเบา (มงกุฎ)	ผู้มีทักษะ	๑	๑	๑๙๕,๓๖๐	-	๑	๑	๑	-	-	-	๗,๙๒๐	๘,๑๖๐	๘,๕๒๐	๒๐๓,๒๘๐	๒๑๑,๔๔๐	๒๑๙,๙๖๐	(๑๖,๒๘๐)
๑๓	พнг.ขับเคลื่อนเครื่องจักรกลขนาดเบา (บุญญพัฒน์)	ผู้มีทักษะ	๑	๑	๑๙๖,๐๘๐	-	๑	๑	๑	-	-	-	๗,๙๒๐	๘,๑๖๐	๘,๕๒๐	๒๐๔,๐๐๐	๒๑๒,๑๖๐	๒๒๐,๖๘๐	(๑๖,๓๔๐)
๑๔	พнг.ขับเคลื่อนเครื่องจักรกลขนาดเบา (สงวน)	ผู้มีทักษะ	๑	๑	๑๗๕,๓๒๐	-	๑	๑	๑	-	-	-	๗,๐๘๐	๗,๓๒๐	๗,๖๘๐	๑๘๒,๔๐๐	๑๘๙,๗๒๐	๑๙๗,๔๐๐	(๑๔,๖๑๐)
๑๕	พнг.ขับเคลื่อนเครื่องจักรกลขนาดเบา (จามร)	ผู้มีทักษะ	๑	๑	๑๔๒,๒๐๐	-	๑	๑	๑	-	-	-	๕,๗๖๐	๖,๐๐๐	๖,๒๔๐	๑๔๗,๙๖๐	๑๕๓,๙๖๐	๑๖๐,๒๐๐	(๑๑,๘๕๐)
๑๖	พนักงานดับเพลิง (ลำพูน)	ผู้มีทักษะ	๑	๑	๑๘๒,๒๘๐	-	๑	๑	๑	-	-	-	๗,๒๒๐	๗,๖๘๐	๗,๙๒๐	๑๘๙,๖๐๐	๑๙๗,๒๘๐	๒๐๕,๒๐๐	(๑๕,๑๙๐)
๑๗	พนักงานดับเพลิง (สุเมศรี)	ผู้มีทักษะ	๑	๑	๑๖๖,๙๒๐	-	๑	๑	๑	-	-	-	๖,๗๒๐	๖,๙๖๐	๗,๓๒๐	๑๗๓,๖๔๐	๑๘๐,๖๐๐	๑๘๗,๙๒๐	(๑๓,๙๑๐)
๑๘	พนักงานดับเพลิง (สิทธิพล)	ผู้มีทักษะ	๑	๑	๑๑๒,๘๐๐	-	๑	๑	๑	-	-	-	๔,๕๖๐	๔,๘๐๐	๔,๙๒๐	๑๑๗,๓๖๐	๑๒๒,๑๖๐	๑๒๗,๐๘๐	(๙,๔๐๐)
๑๙	พนักงานดับเพลิง (อภิสิทธิ์)	ผู้มีทักษะ	๑	๑	๑๑๒,๘๐๐	-	๑	๑	๑	-	-	-	๔,๕๖๐	๔,๘๐๐	๔,๙๒๐	๑๑๗,๓๖๐	๑๒๒,๑๖๐	๑๒๗,๐๘๐	(๙,๔๐๐)
๒๐	พนักงานดับเพลิง	ทั่วไป	๑	๑	๑๐๘,๐๐๐	-	๑	๑	๑	-	-	-	-	-	-	๑๐๘,๐๐๐	๑๐๘,๐๐๐	๑๐๘,๐๐๐	(๙,๐๐๐)
๒๑	พนักงานวิทยุ	ทั่วไป	๑	-	-	-	-	-	-	-๑	-	-	-	-	-	-	-	-	ยุบเลิก
	กองคลัง (๐๔)																		
๒๒	ผู้อำนวยการกองคลัง (นักบริหารงานการคลัง)	ต้น	๑	-	๓๙๓,๖๐๐	๔๒,๐๐๐	๑	๑	๑	-	-	-	๑๓,๖๒๐	๑๓,๖๒๐	๑๓,๖๒๐	๔๔๙,๒๒๐	๔๖๒,๘๔๐	๔๗๖,๔๖๐	ว่างเต็ม
๒๓	หน.ฝ่ายพัฒนารายได้ (นักบริหารงานการคลัง)	ต้น	๑	๑	๔๕๕,๕๒๐	๑๘,๐๐๐	๑	๑	๑	-	-	-	๑๓,๔๔๐	๑๔,๑๖๐	๑๕,๔๘๐	๔๘๖,๙๖๐	๕๐๑,๑๒๐	๕๑๖,๖๐๐	(๓๗,๙๖๐)

๒๔	เจ้าพนักงานการเงินและบัญชี	ปง./ชง.	๑	-	๒๙๗,๙๐๐	-	๑	๑	๑	-	-	-	๙,๗๒๐	๙,๗๒๐	๙,๗๒๐	๓๐๗,๖๒๐	๓๑๗,๓๔๐	๓๒๗,๐๖๐	ว่างเต็ม
๒๕	เจ้าพนักงานพัสดุ	ปง./ชง.	๑	๑	๓๒๙,๘๘๐	-	๑	๑	๑	-	-	-	๑๑,๒๘๐	๑๐,๙๒๐	๑๑,๔๐๐	๓๔๑,๑๖๐	๓๕๒,๐๘๐	๓๖๓,๔๘๐	(๒๗,๔๙๐)
	พนักงานจ้าง																		
๒๖	ผู้ช่วยเจ้าพนักงานการเงินและบัญชี	ผู้มีคุณวุฒิ	๑	๑	๒๓๙,๕๒๐	-	๑	๑	๑	-	-	-	๙,๖๐๐	๑๐,๐๘๐	๑๐,๔๔๐	๒๔๙,๑๒๐	๒๕๙,๒๐๐	๒๖๙,๖๔๐	(๑๙,๙๖๐)
๒๗	ผู้ช่วยเจ้าพนักงานการคลัง	ผู้มีคุณวุฒิ	๑	๑	๒๓๐,๘๘๐	-	๑	๑	๑	-	-	-	๙,๒๔๐	๙,๗๒๐	๑๐,๐๘๐	๒๔๐,๑๒๐	๒๔๙,๘๘๐	๒๕๙,๙๒๐	(๑๙,๒๔๐)
๒๘	ผู้ช่วยเจ้าพนักงานพัสดุ	ผู้มีคุณวุฒิ	๑	๑	๑๘๑,๖๘๐	-	๑	๑	๑	-	-	-	๗,๓๒๐	๗,๕๖๐	๗,๙๒๐	๑๘๙,๐๐๐	๑๙๖,๕๖๐	๒๐๔,๔๘๐	(๑๕,๑๔๐)
๒๙	ผู้ช่วยเจ้าพนักงานจัดเก็บรายได้	ผู้มีคุณวุฒิ	๑	๑	๑๖๕,๓๖๐	-	๑	๑	๑	-	-	-	๖,๗๒๐	๖,๙๖๐	๗,๒๐๐	๑๗๒,๐๘๐	๑๗๙,๐๔๐	๑๘๖,๒๔๐	(๑๓,๗๘๐)
๓๐	ผู้ช่วยเจ้าพนักงานธุรการ	ผู้มีคุณวุฒิ	๑	๑	๑๗๐,๑๖๐	-	๑	๑	๑	-	-	-	๖,๘๔๐	๗,๐๘๐	๗,๔๔๐	๑๗๗,๐๐๐	๑๘๔,๐๘๐	๑๙๑,๕๒๐	(๑๔,๑๘๐)
๓๑	คนงาน	ทั่วไป	๑	๑	๑๐๘,๐๐๐	-	๑	๑	๑	-	-	-	-	-	-	๑๐๘,๐๐๐	๑๐๘,๐๐๐	๑๐๘,๐๐๐	(๙,๐๐๐)
	กองช่าง (๐๕)																		
๓๒	ผู้อำนวยการกองช่าง (นักบริหารงานช่าง)	ต้น	๑	-	๓๙๓,๖๐๐	๔๒,๐๐๐	๑	๑	๑	-	-	-	๑๓,๖๒๐	๑๓,๖๒๐	๑๓,๖๒๐	๔๔๙,๒๒๐	๔๖๒,๘๔๐	๔๗๖,๔๖๐	ว่างเต็ม
๓๓	หัวหน้าฝ่ายการโยธา (นักบริหารงานช่าง)	ต้น	๑	๑	๔๔๒,๓๒๐	๑๘,๐๐๐	๑	๑	๑	-	-	-	๑๓,๒๐๐	๑๓,๔๔๐	๑๔,๑๖๐	๔๗๓,๕๒๐	๔๘๖,๙๖๐	๕๐๑,๑๒๐	(๓๖,๘๖๐)
๓๔	วิศวกรโยธา	ปก./ชก	๑	-	๓๕๕,๓๒๐	-	๑	๑	๑	-	-	-	๑๒,๐๐๐	๑๒,๐๐๐	๑๒,๐๐๐	๓๖๗,๓๒๐	๓๗๙,๓๒๐	๓๙๑,๓๒๐	ว่างเต็ม
๓๕	นายช่างโยธา	ปง./ชง.	๑	-	๓๔๑,๑๖๐	-	๑	๑	๑	-	-	-	๑๐,๙๒๐	๑๑,๔๐๐	๑๑,๖๔๐	๓๕๒,๐๘๐	๓๖๓,๔๘๐	๓๗๕,๑๒๐	(๒๘,๔๓๐)
๓๖	เจ้าพนักงานธุรการ	ปง./ชง.	๑	๑	๓๐๗,๙๒๐	-	๑	๑	๑	-	-	-	๑๑,๐๔๐	๑๐,๙๒๐	๑๑,๒๘๐	๓๑๘,๙๖๐	๓๒๙,๘๘๐	๓๔๑,๑๖๐	(๒๕,๖๖๐)
	พนักงานจ้าง																		
๓๗	ผู้ช่วยนายช่างโยธา	ผู้มีคุณวุฒิ	๑	๑	๑๖๕,๖๐๐	-	๑	๑	๑	-	-	-	๖,๗๒๐	๖,๙๖๐	๗,๒๐๐	๑๗๒,๓๒๐	๑๗๙,๒๘๐	๑๘๖,๔๘๐	(๑๓,๘๐๐)
๓๘	คนสวน	ทั่วไป	๒	๒	๒๑๖,๐๐๐	-	๒	๒	๒	-	-	-	-	-	-	๒๑๖,๐๐๐	๒๑๖,๐๐๐	๒๑๖,๐๐๐	(๙,๐๐๐)
๓๙	คนงาน	ทั่วไป	๘	๖	๖๔๘,๐๐๐	-	๖	๖	๖	-๒	-	-	-	-	-	๖๔๘,๐๐๐	๖๔๘,๐๐๐	๖๔๘,๐๐๐	(๙,๐๐๐)
	กองสาธารณสุขและสิ่งแวดล้อม (๐๖)																		
๔๐	ผอ.กองสาธารณสุขฯ (นบ.ท.งานสาธารณสุขฯ)	ต้น	๑	-	๓๙๓,๖๐๐	๔๒,๐๐๐	๑	๑	๑	-	-	-	๑๓,๖๒๐	๑๓,๖๒๐	๑๓,๖๒๐	๔๔๙,๒๒๐	๔๖๒,๘๔๐	๔๗๖,๔๖๐	ว่างเต็ม
๔๑	นักวิชาการสุขาภิบาล	ปก./ชก.	๑	๑	๒๑๔,๕๖๐	-	๑	๑	๑	-	-	-	๗,๖๘๐	๗,๖๘๐	๗,๖๘๐	๒๒๒,๒๔๐	๒๒๙,๙๒๐	๒๓๗,๖๐๐	(๑๗,๘๘๐)
๔๒	สัตวแพทย์	ปง./ชง.	๑	๑	๓๕๗,๗๒๐	-	๑	๑	๑	-	-	-	๑๑,๕๒๐	๑๑,๘๘๐	๑๒,๓๖๐	๓๖๙,๒๔๐	๓๘๑,๑๒๐	๓๙๓,๔๘๐	(๒๙,๘๑๐)
๔๓	เจ้าพนักงานธุรการ	ปง./ชง.	๑	๑	๓๔๖,๕๖๐	-	๑	๑	๑	-	-	-	๑๑,๑๖๐	๑๑,๕๒๐	๑๑,๘๘๐	๓๕๗,๗๒๐	๓๖๙,๒๔๐	๓๘๑,๑๒๐	(๒๘,๘๘๐)
	พนักงานจ้าง																		
๔๔	พนักงานขับเครื่องจักรกลขนาดกลาง (นาวิน)	ผู้มีทักษะ	๑	๑	๒๙๗,๓๖๐	-	๑	๑	๑	-	-	-	๑๒,๐๐๐	๑๒,๔๘๐	๑๒,๙๖๐	๓๐๙,๓๖๐	๓๒๑,๘๘๐	๓๓๔,๘๐๐	(๒๔,๗๘๐)
๔๕	พนักงานขับเครื่องจักรกลขนาดเบา (บำรุง)	ผู้มีทักษะ	๑	๑	๑๗๕,๖๘๐	-	๑	๑	๑	-	-	-	๗,๐๘๐	๗,๓๒๐	๗,๖๘๐	๑๘๒,๗๖๐	๑๙๐,๐๘๐	๑๙๗,๗๖๐	(๑๔,๖๔๐)
๔๖	ผู้ช่วยเจ้าพนักงานจัดเก็บรายได้	ผู้มีคุณวุฒิ	๑	๑	๑๙๓,๕๖๐	-	๑	๑	๑	-	-	-	๗,๘๐๐	๘,๑๖๐	๘,๔๐๐	๒๐๑,๓๖๐	๒๐๙,๕๒๐	๒๑๗,๙๒๐	(๑๖,๑๓๐)
๔๗	ผู้ช่วยเจ้าพนักงานธุรการ	ผู้มีคุณวุฒิ	๑	๑	๑๗๗,๙๖๐	-	๑	๑	๑	-	-	-	๗,๒๐๐	๗,๔๔๐	๗,๘๐๐	๑๘๕,๑๖๐	๑๙๒,๖๐๐	๒๐๐,๔๐๐	(๑๔,๘๓๐)
๔๘	คนงานประจำรถขยะ	ทั่วไป	๖	๖	๖๔๘,๐๐๐	-	๖	๖	๖	-	-	-	-	-	-	๖๔๘,๐๐๐	๖๔๘,๐๐๐	๖๔๘,๐๐๐	(๙,๐๐๐)
๔๙	คนงาน	ทั่วไป	๑๐	๓	๓๒๔,๐๐๐	-	๓	๓	๓	-๗	-	-	-	-	-	๓๒๔,๐๐๐	๓๒๔,๐๐๐	๓๒๔,๐๐๐	(๙,๐๐๐)
	กองการศึกษา (๐๘)																		
๕๐	ผอ.กองการศึกษา(นักบริหารงานการศึกษา)	ต้น	๑	-	๓๙๓,๖๐๐	๔๒,๐๐๐	๑	๑	๑	-	-	-	๑๓,๖๒๐	๑๓,๖๒๐	๑๓,๖๒๐	๔๔๙,๒๒๐	๔๖๒,๘๔๐	๔๗๖,๔๖๐	ว่างเต็ม

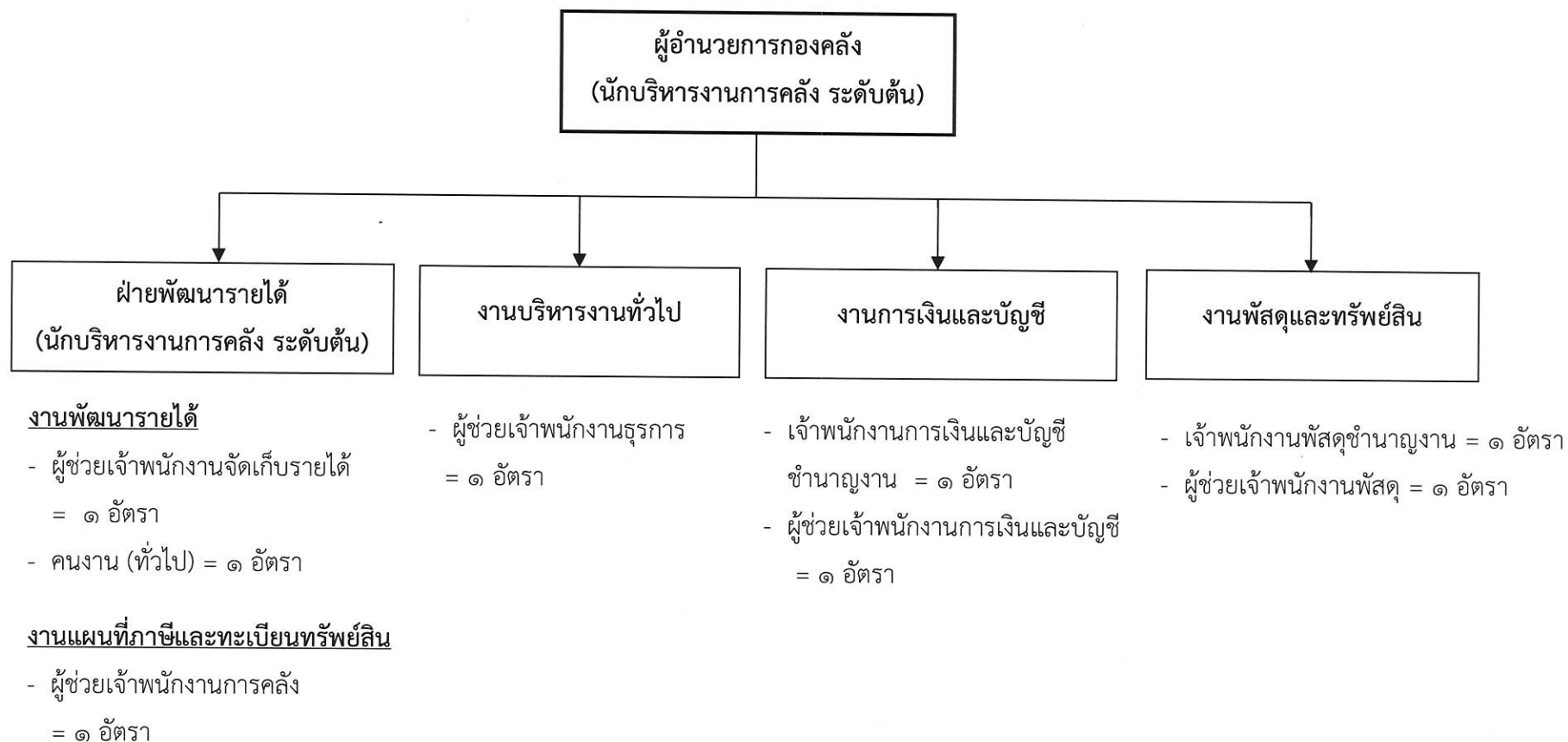
๕๑	นักวิชาการศึกษา	ปก./ชก.	๑	-	๓๕๕,๓๒๐	-	๑	๑	๑	-	-	-	๑๒,๐๐๐	๑๒,๐๐๐	๑๒,๐๐๐	๓๖๗,๓๒๐	๓๗๙,๓๒๐	๓๙๑,๓๒๐	ว่างเต็ม	
๕๒	เจ้าพนักงานธุรการ	ปง./ชง.	๑	๑	๓๔๑,๑๖๐	-	๑	๑	๑	-	-	-	๑๐,๙๒๐	๑๑,๔๐๐	๑๑,๖๔๐	๓๕๒,๐๘๐	๓๖๓,๔๘๐	๓๗๕,๑๒๐	(๒๘,๔๓๐)	
	พนักงานจ้าง																			
๕๓	ผู้ช่วยเจ้าพนักงานธุรการ (รัตยา)	ผู้มีคุณวุฒิ	๑	๑	๒๓๘,๒๐๐	-	๑	๑	๑	-	-	-	๙,๖๐๐	๙,๙๖๐	๑๐,๓๒๐	๒๔๗,๘๐๐	๒๕๗,๗๖๐	๒๖๘,๐๘๐	(๑๙,๘๕๐)	
๕๔	ผู้ช่วยเจ้าพนักงานธุรการ (ณัฏฐา)	ผู้มีคุณวุฒิ	๑	๑	๑๗๑,๒๔๐	-	๑	๑	๑	-	-	-	๖,๙๖๐	๗,๒๐๐	๗,๕๔๐	๑๗๘,๒๐๐	๑๘๕,๔๐๐	๑๙๒,๘๔๐	(๑๔,๒๗๐)	
	ศูนย์พัฒนาเด็กเล็กเทศบาลตำบลมาบอำมฤต																			
๕๕	ผู้อำนวยการศูนย์พัฒนาเด็กเล็ก		๑	-			๑	๑	๑	-	-	-	การจัดสรรตำแหน่งดังกล่าวให้กระทำได้อีกเมื่อได้รับแจ้งอนุมัติจัดสรรอัตราค่าจ้างจากกรมส่งเสริมฯ แล้ว							
๕๖	ครู	ค.ศ.๑	๔	๓	-	-	๔	๔	๔	-	-	-					-	-	-	เงินอุดหนุน
๕๗	ครูผู้ช่วย	-	๑	-	-	-	๑	๑	๑	-	-	-					-	-	-	เงินอุดหนุน
	พนักงานจ้าง																			
๕๘	ผู้ช่วยผู้ดูแลเด็ก (เวชญาณี)	ผู้มีทักษะ	๑	๑	๘๙,๐๔๐	-	๑	๑	๑	-	-	-	๘,๑๖๐	๘,๔๐๐	๘,๗๖๐	๙๗,๒๐๐	๑๐๕,๖๐๐	๑๑๔,๓๖๐	(๑๖,๘๒๐)	
๕๙	ผู้ช่วยผู้ดูแลเด็ก (ชนาภาญจน์)	ผู้มีทักษะ	๑	๑	๖๑,๖๘๐	-	๑	๑	๑	-	-	-	๗,๐๘๐	๗,๓๒๐	๗,๕๖๐	๖๘,๗๖๐	๗๖,๐๘๐	๘๓,๖๔๐	(๑๔,๕๔๐)	
๖๐	ผู้ช่วยผู้ดูแลเด็ก (ปีพมา)	ผู้มีทักษะ	๑	๑	-	-	๑	๑	๑	-	-	-	๔,๕๖๐	๔,๘๐๐	๕,๐๔๐	๔,๕๖๐	๙,๓๖๐	๑๔,๒๘๐	(๙,๔๐๐)	
๖๑	ผู้ช่วยผู้ดูแลเด็ก (สุมาลี)	ผู้มีทักษะ	๑	๑	๑๔,๗๖๐	-	๑	๑	๑	-	-	-	๕,๑๖๐	๕,๔๐๐	๕,๖๔๐	๑๙,๙๒๐	๒๕,๓๒๐	๓๐,๗๖๐	(๑๐,๖๓๐)	
๖๒	คนงาน	ทั่วไป	๑	-	-	-	-	-	-	-๑	-	-	-	-	-	-	-	-	-	ยุบเลิก
	หน่วยตรวจสอบภายใน (๑๒)																			
-	-	-	-	-	-	-	-	-	-	-	-	-	-	-	-	-	-	-	-	-
(๕)	รวม		๘๗	๖๔	๑๕,๐๑๖,๗๔๐	๔๕๖,๐๐๐	๗๕	๗๕	๗๕	-๑๒	-	-	๔๗๘,๖๘๐	๔๙๐,๙๒๐	๕๐๖,๑๖๐	๑๕,๙๕๑,๔๒๐	๑๖,๔๕๒,๓๔๐	๑๖,๙๔๘,๕๐๐		
(๖)	ประมาณการประโยชน์ตอบแทนอื่น ไม่เกิน ร้อยละ ๑๕																๒,๓๙๒,๗๑๓	๒,๔๖๖,๓๕๑	๒,๕๔๒,๒๗๕	
(๗)	รวมเป็นค่าใช้จ่ายบุคคลทั้งสิ้น																๑๘,๓๔๔,๑๓๓	๑๘,๙๑๘,๖๙๑	๑๙,๔๙๐,๗๗๕	
	งบประมาณรายจ่ายประจำปี													๕๐,๕๐๐,๐๐๐		๕๓,๐๒๕,๐๐๐	๕๕,๖๗๖,๒๕๐	๕๘,๔๖๐,๐๖๓		
(๘)	คิดเป็นร้อยละ ๔๐ ของงบประมาณรายจ่ายประจำปี																๓๔.๖๐	๓๓.๙๖	๓๓.๓๔	

๕. แผนภูมิโครงสร้างการแบ่งส่วนราชการตามแผนอัตรากำลัง ๓ ปี ปรับปรุงครั้งที่ ๒ ประจำปีงบประมาณ พ.ศ. ๒๕๖๗
(รอบปีงบประมาณ พ.ศ. ๒๕๖๗ - ๒๕๖๙)

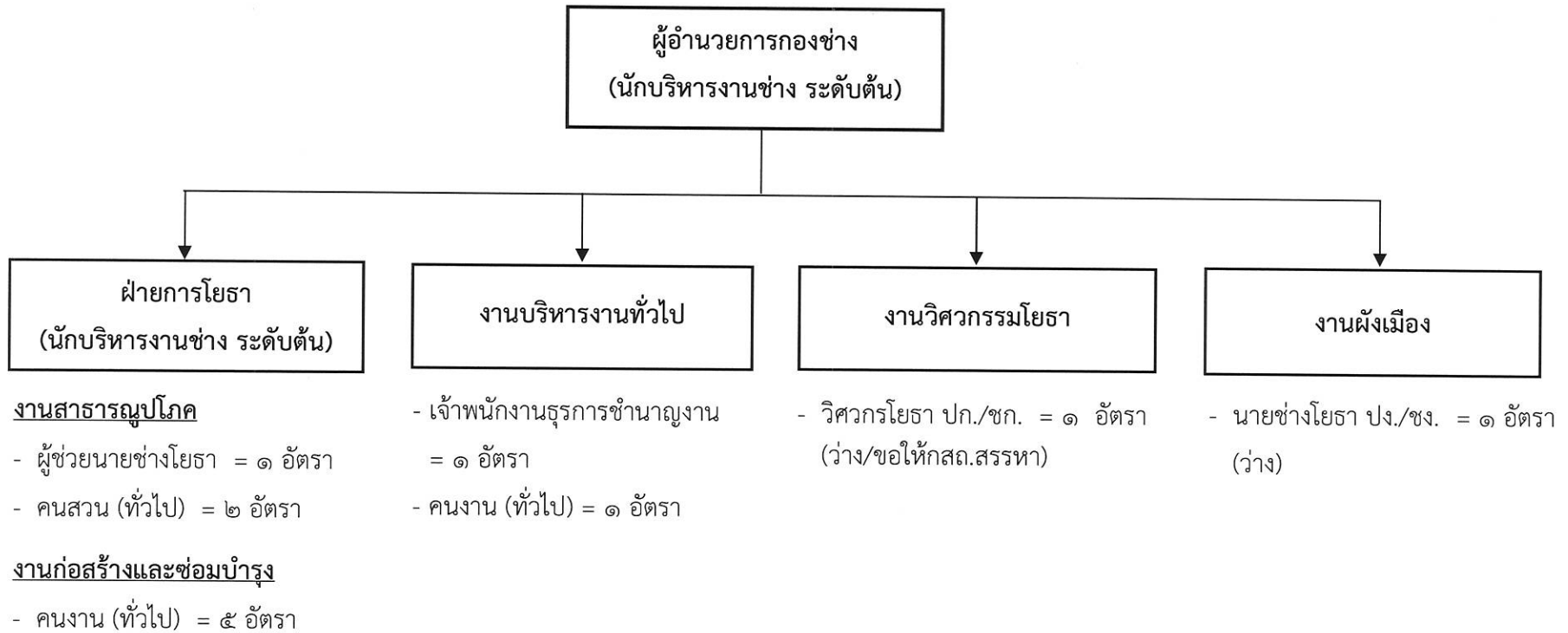




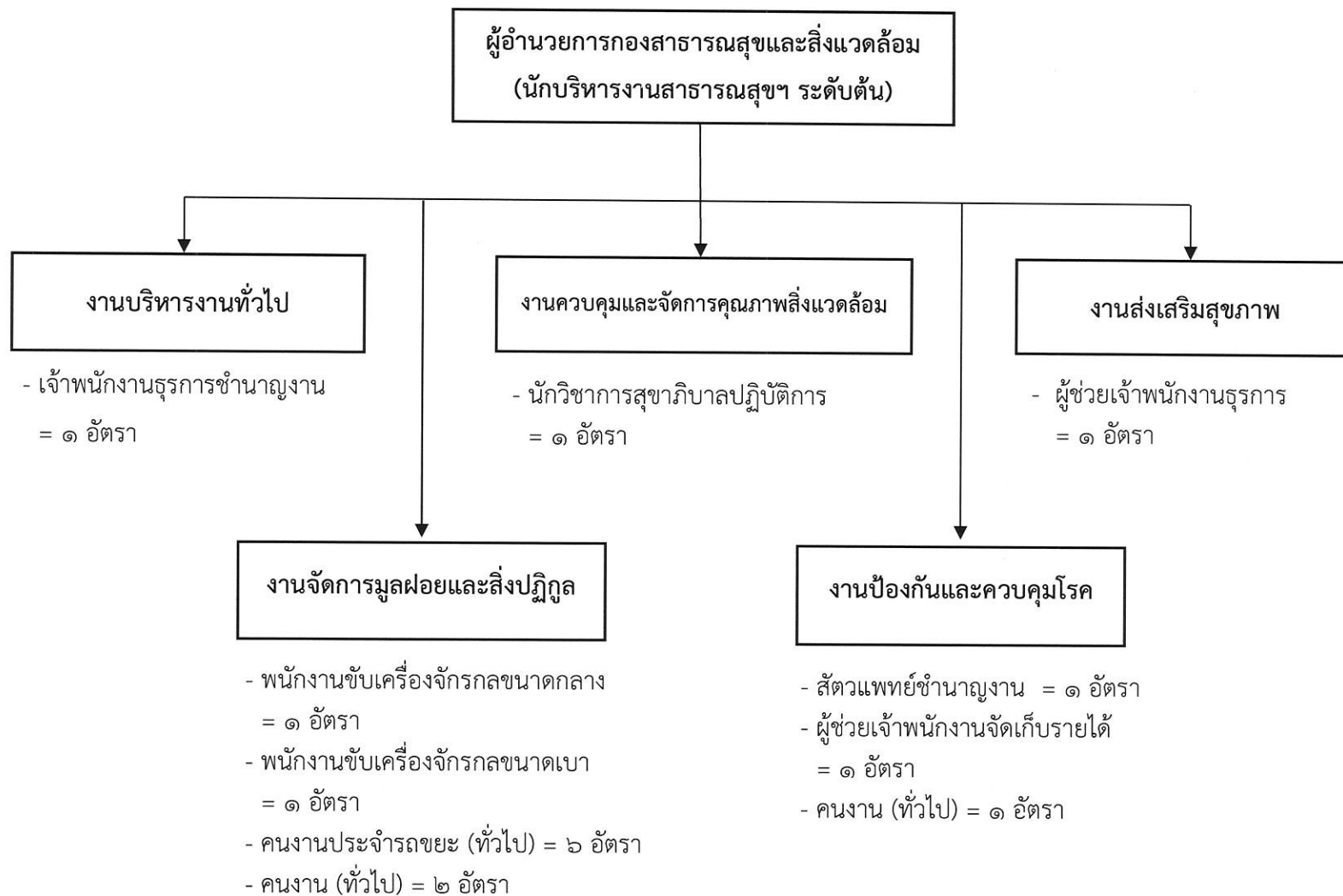
ประเภท	พนักงานเทศบาล	ลูกจ้างประจำ	พนักงานจ้างตามภารกิจ	พนักงานจ้างไป
จำนวน	๗	-	๑๐	๑



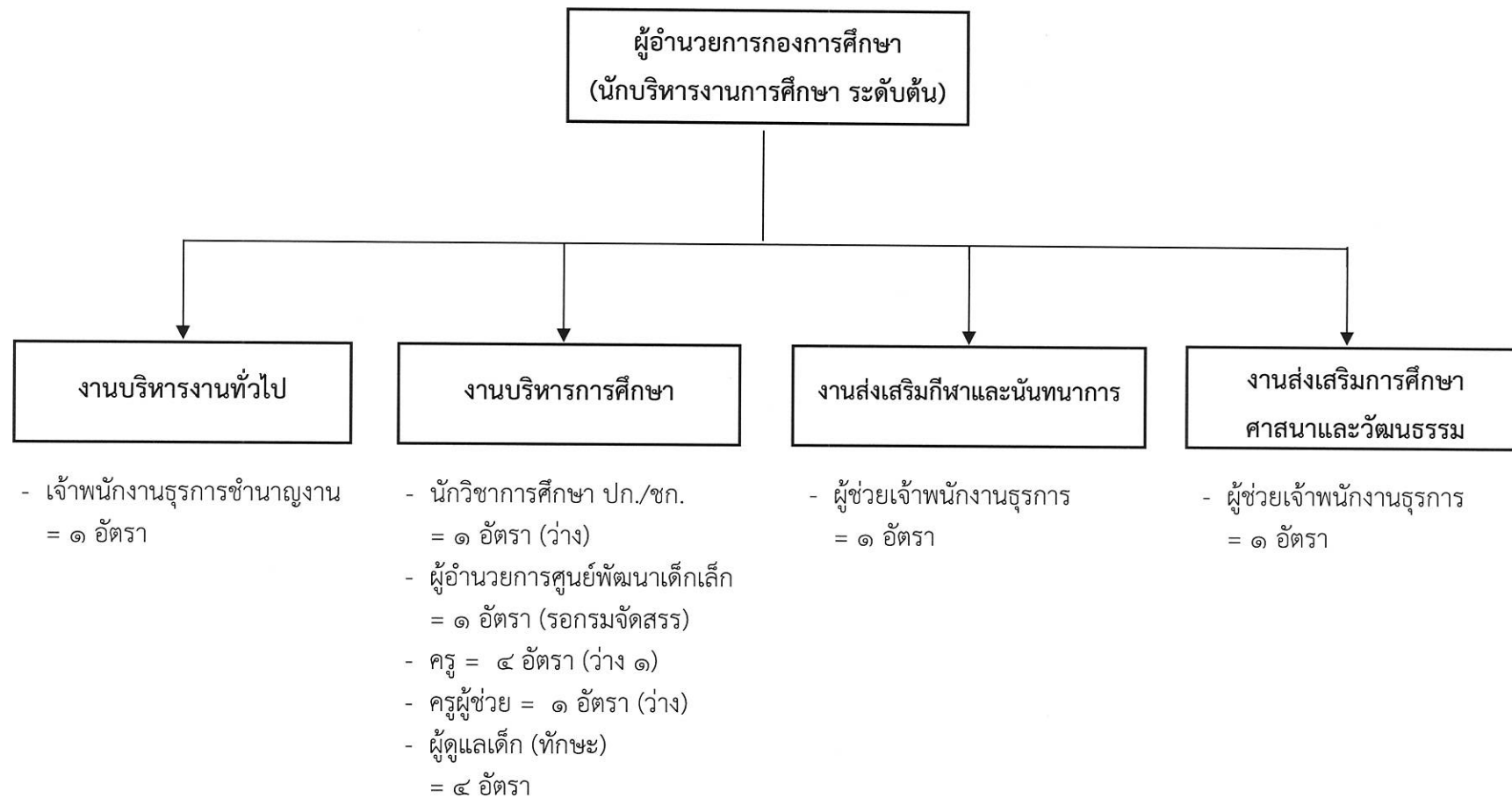
ประเภท	พนักงานเทศบาล	พนักงานจ้างตามภารกิจ	พนักงานจ้างไป
จำนวน	๔	๕	๑



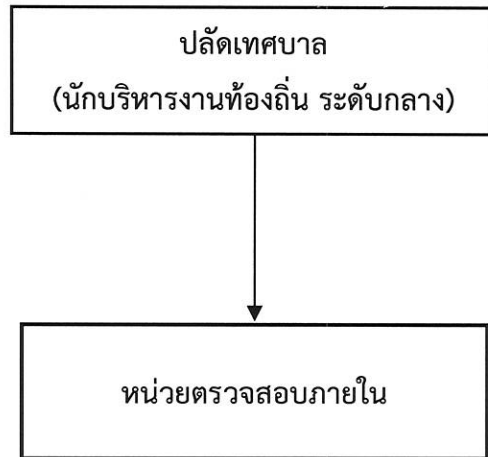
ประเภท	พนักงานเทศบาล	ลูกจ้างประจำ	พนักงานจ้างตามภารกิจ	พนักงานจ้างไป
จำนวน	๕	-	๑	๘



ประเภท	พนักงานเทศบาล	ลูกจ้างประจำ	พนักงานจ้างตามภารกิจ	พนักงานจ้างไป
จำนวน	๔	-	๔	๙



ประเภท	พนักงานเทศบาล	ลูกจ้างประจำ	พนักงานจ้างตามภารกิจ	พนักงานจ้างไป
จำนวน	๔	-	๖	-



ประเภท	พนักงานเทศบาล	ลูกจ้างประจำ	พนักงานจ้างตามภารกิจ	พนักงานจ้างไป
จำนวน	-	-	-	-

บัญชีแสดงจัดคนลงสู่ตำแหน่งและการกำหนดเลขที่ตำแหน่งในส่วนราชการ

ที่	ชื่อ - สกุล	คุณวุฒิ การศึกษา	กรอบอัตรากำลังเดิม			กรอบอัตรากำลังใหม่			เงินเดือน	เงินประจำตำแหน่ง		หมายเหตุ
			เลขที่ตำแหน่ง	ตำแหน่ง	ระดับ	เลขที่ตำแหน่ง	ตำแหน่ง	ระดับ		เงินประจำ	เงินค่าตอบแทน/ ตำแหน่ง	
										เงินเพิ่มอื่นๆ		
๑	นายปานนท์ วงศ์พิทยพันธ์	ป.โท	๑๑-๒-๐๐-๑๑๐๑-๐๐๑	ปลัดเทศบาล (นักบริหารงานเทศบาล)	กลาง	๑๑-๒-๐๐-๑๑๐๑-๐๐๑	ปลัดเทศบาล (นักบริหารงานท้องถิ่น)	กลาง	๖๒๘,๔๔๐ (๕๒,๓๗๐x๑๒)	๘๔,๐๐๐ (๗,๐๐๐x๑๒)	๘๔,๐๐๐ (๗,๐๐๐x๑๒)	๗๙๖,๔๔๐
สำนักงานปลัดเทศบาล (๑๑)												
๒	นางจิราภรณ์ ชุมจินดา	ป.โท	๑๑-๒-๐๑-๒๑๐๑-๐๐๑	หัวหน้าสำนักงานปลัดเทศบาล (นักบริหารงานทั่วไป)	ต้น	๑๑-๒-๐๑-๒๑๐๑-๐๐๑	หัวหน้าสำนักงานปลัดเทศบาล (นักบริหารงานทั่วไป)	ต้น	๕๑๔,๖๘๐ (๔๒,๘๙๐x๑๒)	๔๒,๐๐๐ (๓,๕๐๐x๑๒)	-	๕๕๖,๖๘๐
๓	นายอำนาจ นาคสิงห์	ป.ตรี	๑๑-๒-๐๑-๓๑๐๓-๐๐๑	นักวิเคราะห์นโยบายและแผน	ปก	๑๑-๒-๐๑-๓๑๐๓-๐๐๑	นักวิเคราะห์นโยบายและแผน	ปก	๒๓๗,๖๐๐ (๑๙,๘๐๐x๑๒)	-	-	๒๓๗,๖๐๐
๔	นายจิรวัดณ์ โพธารส	ป.ตรี	๑๑-๒-๐๑-๓๑๐๕-๐๐๑	นิติกร	ชก	๑๑-๒-๐๑-๓๑๐๕-๐๐๑	นิติกร	ชก	๔๗๕,๕๖๐ (๓๙,๖๓๐x๑๒)	๔๒,๐๐๐ (๓,๕๐๐x๑๒)	๕๕,๐๐๐ (๔,๕๐๐x๑๒)	๕๗๑,๕๖๐
๕	นางสาวชนิกา เพชรานนท์	ป.โท	๑๑-๒-๐๑-๓๑๐๒-๐๐๑	นักทรัพยากรบุคคล	ปก	๑๑-๒-๐๑-๓๑๐๒-๐๐๑	นักทรัพยากรบุคคล	ปก	๒๕๓,๖๘๐ (๒๑,๑๔๐x๑๒)	-	-	๒๕๓,๖๘๐
๖	นางสาวกุลยา สุวรรณนิกษะ	ป.ตรี	๑๑-๒-๐๑-๔๑๐๑-๐๐๒	เจ้าพนักงานธุรการ	ชง	๑๑-๒-๐๑-๔๑๐๑-๐๐๒	เจ้าพนักงานธุรการ	ชง	๓๗๕,๑๒๐ (๓๑,๒๖๐x๑๒)	-	-	๓๗๕,๑๒๐
๗	นางสารภี ศรีบรรพระภา	ป.โท	๑๑-๒-๐๑-๓๑๐๔-๐๐๑	นักจัดการงานทะเบียนและบัตร	ชก	๑๑-๒-๐๑-๓๑๐๔-๐๐๑	นักจัดการงานทะเบียนและบัตร	ชก	๓๘๙,๔๐๐ (๓๒,๔๕๐x๑๒)	-	-	๓๘๙,๔๐๐
๘	นายนิพัฒน์ บำรุงพล	ป.ตรี	๑๑-๒-๐๑-๔๘๐๕-๐๐๑	เจ้าพนักงานป้องกันและ บรรเทาสาธารณภัย	ปง	๑๑-๒-๐๑-๔๘๐๕-๐๐๑	เจ้าพนักงานป้องกันและ บรรเทาสาธารณภัย	ปง	๑๔๖,๖๔๐ (๑๒,๒๒๐x๑๒)	-	-	๑๔๖,๖๔๐
พนักงานจ้าง												
๙	นางสาวจันทร์ทรา ธวานธานี	ปวส.	-	ผู้ช่วยเจ้าพนักงานประชาสัมพันธ์	มีคุณวุฒิ	-	ผู้ช่วยเจ้าพนักงานประชาสัมพันธ์	มีคุณวุฒิ	๑๘๕,๖๔๐ (๑๕,๔๗๐x๑๒)	-	-	๑๘๕,๖๔๐
๑๐	นางสาววิมล แจงจริญกุล	ป.ตรี	-	ผู้ช่วยเจ้าพนักงานธุรการ	มีคุณวุฒิ	-	ผู้ช่วยเจ้าพนักงานธุรการ	มีคุณวุฒิ	๑๘๑,๘๐๐ (๑๕,๑๕๐x๑๒)	-	-	๑๘๑,๘๐๐
๑๑	นายมงกุฎ วีระสุจริต	ม.๓	-	พนักงานขับเครื่องจักรขนาดเบา	ผู้มีทักษะ	-	พนักงานขับเครื่องจักรขนาดเบา	ผู้มีทักษะ	๑๙๕,๓๖๐ (๑๖,๒๘๐x๑๒)	-	-	๑๙๕,๓๖๐
๑๒	นายบุญญพัฒน์ ภูมิสุวรรณ	ป.๗	-	พนักงานขับเครื่องจักรขนาดเบา	ผู้มีทักษะ	-	พนักงานขับเครื่องจักรขนาดเบา	ผู้มีทักษะ	๑๙๖,๐๘๐ (๑๖,๓๔๐x๑๒)	-	-	๑๙๖,๐๘๐
๑๓	นายสงวน พานนาค	ป.๔	-	พนักงานขับเครื่องจักรขนาดเบา	ผู้มีทักษะ	-	พนักงานขับเครื่องจักรขนาดเบา	ผู้มีทักษะ	๑๗๕,๓๒๐ (๑๔,๖๑๐x๑๒)	-	-	๑๗๕,๓๒๐

ที่	ชื่อ - สกุล	คุณวุฒิ การศึกษา	กรอบอัตราค่าจ้างเดิม			กรอบอัตราค่าจ้างใหม่			เงินเดือน	เงินประจำตำแหน่ง		หมายเหตุ
			เลขที่ตำแหน่ง	ตำแหน่ง	ระดับ	เลขที่ตำแหน่ง	ตำแหน่ง	ระดับ		เงินประจำตำแหน่ง	เงินค่าตอบแทน/ เงินเพิ่มอื่นๆ	
๑๔	นายจามร พุ่มกลิ่น	ม.๖	-	พนักงานขับเครื่องจักรขนาดเบา	ผู้มีทักษะ	-	พนักงานขับเครื่องจักรขนาดเบา	ผู้มีทักษะ	๑๔๒,๒๐๐ (๑๑,๘๕๐x๑๒)	-	๑๗,๒๒๐ (๑,๔๓๕x๑๒)	๑๕๙,๔๒๐
๑๕	นายลำพูน วิเศษแก้ว	ปวส.	-	พนักงานดับเพลิง	ผู้มีทักษะ	-	พนักงานดับเพลิง	ผู้มีทักษะ	๑๘๒,๒๘๐ (๑๕,๑๙๐x๑๒)	-	-	๑๘๒,๒๘๐
๑๖	นายสุเมศร์ มลายเวช	ม.๓	-	พนักงานดับเพลิง	ผู้มีทักษะ	-	พนักงานดับเพลิง	ผู้มีทักษะ	๑๖๖,๙๒๐ (๑๓,๙๑๐x๑๒)	-	-	๑๖๖,๙๒๐
๑๗	นายอภิสิทธิ์ หายทอง	ม.๖	-	พนักงานดับเพลิง	ผู้มีทักษะ	-	พนักงานดับเพลิง	ผู้มีทักษะ	๑๑๒,๘๐๐ (๙,๔๐๐x๑๒)	-	๒๔,๐๐๐ (๒,๐๐๐x๑๒)	๑๓๖,๘๐๐
๑๘	นายสิทธิพล รอบคอบ	ป.๔	-	พนักงานดับเพลิง	ผู้มีทักษะ	-	พนักงานดับเพลิง	ผู้มีทักษะ	๑๑๒,๘๐๐ (๙,๔๐๐x๑๒)	-	๒๔,๐๐๐ (๒,๐๐๐x๑๒)	๑๓๖,๘๐๐
๑๙	นายสนธิ์ บุญทวี	ม.๖	-	พนักงานดับเพลิง	ทั่วไป	-	พนักงานดับเพลิง	ทั่วไป	๑๐๘,๐๐๐ (๙,๐๐๐x๑๒)	-	๑๒,๐๐๐ (๑,๐๐๐x๑๒)	๑๒๐,๐๐๐
กองคลัง (๐๔)												
๒๐	ว่างตั้งแต่ ๑ พ.ย.๖๕	-	๑๑-๒-๐๔-๒๑๐๒-๐๐๑	ผู้อำนวยการกองคลัง (นักบริหารงานการคลัง)	ต้น	๑๑-๒-๐๔-๒๑๐๒-๐๐๑	ผู้อำนวยการกองคลัง (นักบริหารงานการคลัง)	ต้น	๓๙๓,๖๐๐ (ค่ากลางเงินเดือน)	๔๒,๐๐๐ (๓,๕๐๐x๑๒)	-	ว่างเต็ม
๒๑	นางสาวสุภัทรา ชาดิธรรมกุล	ป.ตรี	๑๑-๒-๐๔-๒๑๐๒-๐๐๒	หัวหน้าฝ่ายพัฒนารายได้ (นักบริหารงานการคลัง)	ต้น	๑๑-๒-๐๔-๒๑๐๒-๐๐๒	หัวหน้าฝ่ายพัฒนารายได้ (นักบริหารงานการคลัง)	ต้น	๔๕๕,๕๒๐ (๓๗,๙๖๐x๑๒)	๑๘,๐๐๐ (๑,๕๐๐x๑๒)	-	๔๗๓,๕๒๐
๒๒	ว่างตั้งแต่ ๑ พ.ค.๖๗	-	๑๑-๒-๐๔-๔๒๐๑-๐๐๑	เจ้าพนักงานการเงินและบัญชี	ปง/ชง	๑๑-๒-๐๔-๔๒๐๑-๐๐๑	เจ้าพนักงานการเงินและบัญชี	ปง/ชง	๒๙๗,๙๐๐ (ค่ากลางเงินเดือน)	-	-	ว่างเต็ม
๒๓	นางสาววิไลวรรณ อากมนาวัตร	ป.ตรี	๑๑-๒-๐๔-๔๒๐๓-๐๐๑	เจ้าพนักงานพัสดุ	ชง	๑๑-๒-๐๔-๔๒๐๓-๐๐๑	เจ้าพนักงานพัสดุ	ชง	๓๒๙,๘๘๐ (๒๗,๔๙๐x๑๒)	-	-	๓๒๙,๘๘๐
พนักงานจ้าง												
๒๔	นางชญารุท สมุทรสิงห์	ป.ตรี	-	ผู้ช่วยเจ้าพนักงานการเงินและบัญชี	มีคุณวุฒิ	-	ผู้ช่วยเจ้าพนักงานการเงินและบัญชี	มีคุณวุฒิ	๒๓๙,๕๒๐ (๑๙,๙๖๐x๑๒)	-	-	๒๓๙,๕๒๐
๒๕	นางสาวอมรรรัตน์ ไกรมาก	ป.ตรี	-	ผู้ช่วยเจ้าพนักงานการคลัง	มีคุณวุฒิ	-	ผู้ช่วยเจ้าพนักงานการคลัง	มีคุณวุฒิ	๒๓๐,๘๘๐ (๑๙,๒๔๐x๑๒)	-	-	๒๓๐,๘๘๐
๒๖	นางสาวจิราวรรณ ไชยทิศ	ป.ตรี	-	ผู้ช่วยเจ้าพนักงานธุรการ	มีคุณวุฒิ	-	ผู้ช่วยเจ้าพนักงานธุรการ	มีคุณวุฒิ	๑๗๐,๑๖๐ (๑๔,๑๘๐x๑๒)	-	-	๑๗๐,๑๖๐
๒๗	นางสาวฐิติมา ดิษฐาน	ป.ตรี	-	ผู้ช่วยเจ้าพนักงานจัดเก็บรายได้	มีคุณวุฒิ	-	ผู้ช่วยเจ้าพนักงานจัดเก็บรายได้	มีคุณวุฒิ	๑๖๕,๓๖๐ (๑๓,๗๘๐x๑๒)	-	-	๑๖๕,๓๖๐

ที่	ชื่อ - สกุล	คุณวุฒิ การศึกษา	กรอบอัตราเก่าเดิม			กรอบอัตรากำลังใหม่			เงินเดือน	เงินประจำตำแหน่ง		หมายเหตุ
			เลขที่ตำแหน่ง	ตำแหน่ง	ระดับ	เลขที่ตำแหน่ง	ตำแหน่ง	ระดับ		เงินประจำ ตำแหน่ง	เงินค่าตอบแทน/ เงินเพิ่มอื่นๆ	
๒๘	นางสาวมะลิวัลย์ ไชยรัตน์	ป.ตรี	-	ผู้ช่วยเจ้าพนักงานพัสดุ	มีคุณวุฒิ	-	ผู้ช่วยเจ้าพนักงานพัสดุ	มีคุณวุฒิ	๑๘๑,๖๘๐	-	-	๑๘๑,๖๘๐
									(๑๕,๑๔๐x๑๒)			
๒๙	นางสาวสุจิตรา หอมกรุ่น	ป.ตรี	-	คนงาน	ทั่วไป	-	คนงาน	ทั่วไป	๑๐๘,๐๐๐	-	๑๒,๐๐๐	๑๒๐,๐๐๐
									(๙,๐๐๐x๑๒)		(๑,๐๐๐x๑๒)	
	กองช่าง (๑๕)											
๓๐	-ว่างตั้งแต่ ๑ เม.ย. ๕๙-	-	๑๑-๒-๐๕-๒๑๐๓-๐๐๑	ผู้อำนวยการกองช่าง (นักบริหารงานช่าง)	ต้น	๑๑-๒-๐๕-๒๑๐๓-๐๐๑	ผู้อำนวยการกองช่าง (นักบริหารงานช่าง)	ต้น	๓๙๓,๖๐๐	๔๒,๐๐๐	-	ว่างเดิม
									(ค่ากลางเงินเดือน)	(๓,๕๐๐x๑๒)		
๓๑	นายอุกฤษ มอดตะคุ	ป.ตรี	๑๑-๒-๐๕-๒๑๐๓-๐๐๒	หัวหน้าฝ่ายการโยธา (นักบริหารงานช่าง)	ต้น	๑๑-๒-๐๕-๒๑๐๓-๐๐๒	หัวหน้าฝ่ายการโยธา (นักบริหารงานช่าง)	ต้น	๔๕๒,๓๒๐	๑๘,๐๐๐	-	๔๖๐,๓๒๐
									(๓๖,๘๖๐x๑๒)	(๑,๕๐๐x๑๒)		
๓๒	-ว่างตั้งแต่ ๑ ก.ย. ๕๙-		๑๑-๒-๐๕-๓๗๐๑-๐๐๑	วิศวกรโยธา	ปก/ชก	๑๑-๒-๐๕-๓๗๐๑-๐๐๑	วิศวกรโยธา	ปก/ชก	๓๕๕,๓๒๐	-	-	ว่างเดิม
									(ค่ากลางเงินเดือน)			
๓๓	นายวิทยา ทับทิมทอง	ป.ตรี	๑๑-๒-๐๕-๔๗๐๑-๐๐๑	นายช่างโยธา	ชง	๑๑-๒-๐๕-๔๗๐๑-๐๐๑	นายช่างโยธา	ปง/ชง	๓๔๑,๑๖๐	-	-	๓๔๑,๑๖๐
									(๒๘,๔๓๐x๑๒)			
๓๔	นางสาวราตรี ดีเสมอ	ปวส.	๑๑-๒-๐๕-๔๑๐๑-๐๐๓	เจ้าพนักงานธุรการ	ชง	๑๑-๒-๐๕-๔๑๐๑-๐๐๓	เจ้าพนักงานธุรการ	ชง	๓๐๗,๙๒๐	-	-	๓๐๗,๙๒๐
									(๒๕,๖๖๐x๑๒)			
	พนักงานจ้าง											
๓๕	นายสุพรชัย พรหมเกตุ	ปวส.	-	ผู้ช่วยนายช่างโยธา	มีคุณวุฒิ	-	ผู้ช่วยนายช่างโยธา	มีคุณวุฒิ	๑๖๕,๖๐๐	-	-	๑๖๕,๖๐๐
									(๑๓,๘๐๐x๑๒)			
๓๖	นายจักรพันธ์ อรุณพันธ์	ม.๖	-	คนสวน	ทั่วไป	-	คนสวน	ทั่วไป	๑๐๘,๐๐๐	-	๑๒,๐๐๐	๑๒๐,๐๐๐
									(๙,๐๐๐x๑๒)		(๑,๐๐๐x๑๒)	
๓๗	นายศราวุธ ผ่านสูง	ป.๖	-	คนสวน	ทั่วไป	-	คนสวน	ทั่วไป	๑๐๘,๐๐๐	-	๑๒,๐๐๐	๑๒๐,๐๐๐
									(๙,๐๐๐x๑๒)		(๑,๐๐๐x๑๒)	
๓๘	นางสาววิไล ชุมแสง	ม.๖	-	คนงาน	ทั่วไป	-	คนงาน	ทั่วไป	๑๐๘,๐๐๐	-	๑๒,๐๐๐	๑๒๐,๐๐๐
									(๙,๐๐๐x๑๒)		(๑,๐๐๐x๑๒)	
๓๙	นายคัมภีร์ รังคะกนก	ป.๖	-	คนงาน	ทั่วไป	-	คนงาน	ทั่วไป	๑๐๘,๐๐๐	-	๑๒,๐๐๐	๑๒๐,๐๐๐
									(๙,๐๐๐x๑๒)		(๑,๐๐๐x๑๒)	
๔๐	นายพินิจ คล้ายเรไร	ม.๓	-	คนงาน	ทั่วไป	-	คนงาน	ทั่วไป	๑๐๘,๐๐๐	-	๑๒,๐๐๐	๑๒๐,๐๐๐
									(๙,๐๐๐x๑๒)		(๑,๐๐๐x๑๒)	
๔๑	นายอนันต์ ชูศรี	ม.๖	-	คนงาน	ทั่วไป	-	คนงาน	ทั่วไป	๑๐๘,๐๐๐	-	๑๒,๐๐๐	๑๒๐,๐๐๐
									(๙,๐๐๐x๑๒)		(๑,๐๐๐x๑๒)	
๔๒	นายกานต์ชนก บานเย็น	ปวช.	-	คนงาน	ทั่วไป	-	คนงาน	ทั่วไป	๑๐๘,๐๐๐	-	๑๒,๐๐๐	๑๒๐,๐๐๐
									(๙,๐๐๐x๑๒)		(๑,๐๐๐x๑๒)	
๔๓	นายนิรันดร์ ลิมอิม	ป.๖	-	คนงาน	ทั่วไป	-	คนงาน	ทั่วไป	๑๐๘,๐๐๐	-	๑๒,๐๐๐	๑๒๐,๐๐๐
									(๙,๐๐๐x๑๒)		(๑,๐๐๐x๑๒)	

ที่	ชื่อ - สกุล	คุณวุฒิ การศึกษา	กรอบอัตราค่าจ้างเดิม			กรอบอัตราค่าจ้างใหม่			เงินเดือน	เงินประจำตำแหน่ง		หมายเหตุ
			เลขที่ตำแหน่ง	ตำแหน่ง	ระดับ	เลขที่ตำแหน่ง	ตำแหน่ง	ระดับ		เงินประจำ	เงินค่าตอบแทน/ เงินเพิ่มอื่นๆ	
										ตำแหน่ง	ตำแหน่ง	
	กองสาธารณสุขและสิ่งแวดล้อม (๐๖)											
๔๔	ว่างตั้งแต่ ๑ เม.ย. ๕๙	-	๑๑-๒-๐๖-๒๑๐๔-๐๐๑	ผู้อำนวยการกองสาธารณสุข (นักบริหารงานสาธารณสุข)	ต้น	๑๑-๒-๐๖-๒๑๐๔-๐๐๑	ผู้อำนวยการกองสาธารณสุข (นักบริหารงานสาธารณสุข)	ต้น	๓๙๓,๖๐๐ (ค่ากลางเงินเดือน)	๔๒,๐๐๐ (๓,๕๐๐x๑๒)	-	ว่างเดิม
๔๕	นางสาวจันทิมา ศรีเกษตริณ	ป.ตรี	๑๑-๒-๐๖-๓๖๐๖-๐๐๑	นักวิชาการสุขาภิบาล	ปก	๑๑-๒-๐๖-๓๖๐๖-๐๐๑	นักวิชาการสุขาภิบาล	ปก	๒๑๔,๕๖๐ (๑๗,๘๘๐x๑๒)	-	-	๒๑๔,๕๖๐
๔๖	นายวิรัตน์ เชื้อซั้ง	ป.ตรี	๑๑-๒-๐๖-๔๖๑๐-๐๐๑	สัตวแพทย์	ชง	๑๑-๒-๐๖-๔๖๑๐-๐๐๑	สัตวแพทย์	ชง	๓๕๗,๗๒๐ (๒๙,๘๑๐x๑๒)	-	-	๓๕๗,๗๒๐
๔๗	นางสาวสุกัญญา ลัมประเสริฐ	ป.ตรี	๑๑-๒-๐๖-๔๑๐๑-๐๐๔	เจ้าพนักงานธุรการ	ชง	๑๑-๒-๐๖-๔๑๐๑-๐๐๔	เจ้าพนักงานธุรการ	ชง	๓๔๖,๕๖๐ (๒๘,๘๘๐x๑๒)	-	-	๓๔๖,๕๖๐
	พนักงานจ้าง											
๔๘	นายนาวัน แยมพงษ์	ม.๓	-	พนักงานขับเครื่องจักรกล ขนาดกลาง	ผู้มีทักษะ		พนักงานขับเครื่องจักรกล ขนาดกลาง	ผู้มีทักษะ	๒๙๗,๓๖๐ (๒๔,๗๘๐x๑๒)	-	๖,๐๐๐ (๕๐๐x๑๒)	๓๐๓,๓๖๐
๔๙	นายบำรุง โพธิ์ศิริ	ป.๖	-	พนักงานขับเครื่องจักรกล ขนาดเบา	ผู้มีทักษะ		พนักงานขับเครื่องจักรกล ขนาดเบา	ผู้มีทักษะ	๑๗๕,๖๘๐ (๑๔,๖๔๐x๑๒)	-	๖,๐๐๐ (๕๐๐x๑๒)	๑๘๑,๖๘๐
๕๐	นางสาวเนตรนรินทร์ เสวดวงค์	ป.ตรี	-	ผู้ช่วยเจ้าพนักงานจัดเก็บรายได้	มีคุณวุฒิ		ผู้ช่วยเจ้าพนักงานจัดเก็บรายได้	มีคุณวุฒิ	๑๙๓,๕๖๐ (๑๖,๑๓๐x๑๒)	-	-	๑๙๓,๕๖๐
๕๑	นางสาวพิชยามรินทร์ วิวัฒน์	ป.ตรี	-	ผู้ช่วยเจ้าพนักงานธุรการ	มีคุณวุฒิ		ผู้ช่วยเจ้าพนักงานธุรการ	มีคุณวุฒิ	๑๗๗,๙๖๐ (๑๔,๘๓๐x๑๒)	-	-	๑๗๗,๙๖๐
๕๒	นายธิเบศ ดวงมณี	ม.๖	-	คนงานประจำขยะ	ทั่วไป		คนงานประจำขยะ	ทั่วไป	๑๐๘,๐๐๐ (๙,๐๐๐x๑๒)	-	๒๔,๐๐๐ (๑,๐๐๐x๑๒)(๑,๐๐๐x๑๒)	๑๓๒,๐๐๐
๕๓	นายเสน่ห์ ก้อนนาค	ม.๖	-	คนงานประจำขยะ	ทั่วไป	-	คนงานประจำขยะ	ทั่วไป	๑๐๘,๐๐๐ (๙,๐๐๐x๑๒)	-	๒๔,๐๐๐ (๑,๐๐๐x๑๒)(๑,๐๐๐x๑๒)	๑๓๒,๐๐๐
๕๔	นายทรงธรรม พรหมหาญ	ม.๓	-	คนงานประจำขยะ	ทั่วไป	-	คนงานประจำขยะ	ทั่วไป	๑๐๘,๐๐๐ (๙,๐๐๐x๑๒)	-	๒๔,๐๐๐ (๑,๐๐๐x๑๒)(๑,๐๐๐x๑๒)	๑๓๒,๐๐๐
๕๕	นายธนะชัย ชูศรี	ม.๓	-	คนงานประจำขยะ	ทั่วไป	-	คนงานประจำขยะ	ทั่วไป	๑๐๘,๐๐๐ (๙,๐๐๐x๑๒)	-	๒๔,๐๐๐ (๑,๐๐๐x๑๒)(๑,๐๐๐x๑๒)	๑๓๒,๐๐๐
๕๖	นายศุภยส กลั่นทอง	ม.๖	-	คนงานประจำขยะ	ทั่วไป	-	คนงานประจำขยะ	ทั่วไป	๑๐๘,๐๐๐ (๙,๐๐๐x๑๒)	-	๑๘,๐๐๐ (๑,๐๐๐x๑๒)(๕๐๐x๑๒)	๑๒๖,๐๐๐
๕๗	นายสมศักดิ์ เขียวพลายเวช	ม.๖	-	คนงานประจำขยะ	ทั่วไป	-	คนงานประจำขยะ	ทั่วไป	๑๐๘,๐๐๐ (๙,๐๐๐x๑๒)	-	๒๔,๐๐๐ (๑,๐๐๐x๑๒)(๑,๐๐๐x๑๒)	๑๓๒,๐๐๐
๕๘	นางสาวขวัญใจ บุญเรือง	ป.๖	-	คนงาน	ทั่วไป	-	คนงาน	ทั่วไป	๑๐๘,๐๐๐ (๙,๐๐๐x๑๒)	-	๑๘,๐๐๐ (๑,๐๐๐x๑๒)(๕๐๐x๑๒)	๑๒๖,๐๐๐
๕๙	นายพรชัย สืบพันธ์	ม.๖	-	คนงาน	ทั่วไป	-	คนงาน	ทั่วไป	๑๐๘,๐๐๐ (๙,๐๐๐x๑๒)	-	๑๘,๐๐๐ (๑,๐๐๐x๑๒)(๕๐๐x๑๒)	๑๒๖,๐๐๐
๖๐	นางสายพิน เกิดดวงแก้ว	ป.๖	-	คนงาน	ทั่วไป	-	คนงาน	ทั่วไป	๑๐๘,๐๐๐ (๙,๐๐๐x๑๒)	-	๑๘,๐๐๐ (๑,๐๐๐x๑๒)(๕๐๐x๑๒)	๑๒๖,๐๐๐

ที่	ชื่อ - สกุล	คุณวุฒิ การศึกษา	กรอบอัตราค่าจ้างเดิม			กรอบอัตราค่าจ้างใหม่			เงินเดือน	เงินประจำตำแหน่ง		หมายเหตุ	
			เลขที่ตำแหน่ง	ตำแหน่ง	ระดับ	เลขที่ตำแหน่ง	ตำแหน่ง	ระดับ		เงินประจำ	เงินค่าตอบแทน/ เงินเพิ่มอื่นๆ		
										ตำแหน่ง	ตำแหน่ง		
กองการศึกษา (๑๘)													
๖๑	-ว่างตั้งแต่ ๑ เม.ย. ๕๙-	-	๑๑-๒-๐๘-๒๑๐๗-๐๐๑	ผู้อำนวยการกองการศึกษา (นักบริหารงานการศึกษา)	ต้น	๑๑-๒-๐๘-๒๑๐๗-๐๐๑	ผู้อำนวยการกองการศึกษา (นักบริหารงานการศึกษา)	ต้น	๓๙๓,๖๐๐ (ค่ากลางเงินเดือน)	๔๒,๐๐๐ (๓,๕๐๐x๑๒)	-	ว่างเดิม	
๖๒	-ว่างตั้งแต่ ๓ ก.ค. ๖๖-	-	๑๑-๒-๐๘-๓๘๐๓-๐๐๑	นักวิชาการศึกษา	ปก/ชก	๑๑-๒-๐๘-๓๘๐๓-๐๐๑	นักวิชาการศึกษา	ปก/ชก	๓๕๕,๓๒๐ (ค่ากลางเงินเดือน)	-	-	๓๕๕,๓๒๐	
๖๓	นางนิตยา พรหมรักษ์	ป.ตรี	๑๑-๒-๐๘-๔๑๐๑-๐๐๑	เจ้าพนักงานธุรการ	ชง	๑๑-๒-๐๘-๔๑๐๑-๐๐๑	เจ้าพนักงานธุรการ	ชง	๓๔๑,๑๖๐ (๒๘,๔๓๐x๑๒)	-	-	๓๔๑,๑๖๐	
ศูนย์พัฒนาเด็กเล็กเทศบาลตำบลมาบอำมฤต													
๖๔	รอรภมจิตรสร			ผู้อำนวยการศูนย์พัฒนาเด็กเล็ก			ผู้อำนวยการศูนย์พัฒนาเด็กเล็ก				-	-	ใช้เงินอุดหนุน
๖๕	นางสาวขวัญฤทัย เหล่ามูล	ป.ตรี	๑๑๒๐๘๖๖๐๐๐๗๓	ครู	คศ.๑	๑๑๒๐๘๖๖๐๐๐๗๓	ครู	คศ.๑	๓๙๘,๗๖๐ (๓๓,๒๓๐x๑๒)	-	-	ใช้เงินอุดหนุน	
๖๖	นางสุภาภรณ์ ดิษฐาน	ป.ตรี	๑๑๒๐๘๖๖๐๐๐๗๔	ครู	คศ.๑	๑๑๒๐๘๖๖๐๐๐๗๔	ครู	คศ.๑	๓๕๘,๕๖๐ (๒๙,๘๘๐x๑๒)	-	-	ใช้เงินอุดหนุน	
๖๗	-ว่างตั้งแต่ ๑ ม.ค.๖๖-		๑๑๒๐๘๖๖๐๐๐๗๕	ครู	คศ.๑	๑๑๒๐๘๖๖๐๐๐๗๕	ครู	คศ.๑	๓๔๒,๓๖๐ (ค่ากลางเงินเดือน)	-	-	ใช้เงินอุดหนุน	
๖๘	-ว่างตั้งแต่ ๒ ต.ค.๖๕-		๑๑๒๐๘๖๖๐๐๐๗๖	ครูผู้ช่วย		๑๑๒๐๘๖๖๐๐๐๗๖	ครูผู้ช่วย		๒๓๘,๘๐๐ (ค่ากลางเงินเดือน)	-	-	ใช้เงินอุดหนุน	
๖๙	นางสาวสุวรรณี ชิตเจริญ	ป.ตรี	๑๑๒๐๘๖๖๐๐๐๗๗	ครู	คศ.๑	๑๑๒๐๘๖๖๐๐๐๗๗	ครู	คศ.๑	๓๑๙,๘๐๐ (๒๖,๖๕๐x๑๒)	-	-	ใช้เงินอุดหนุน	
พนักงานจ้าง													
๗๐	นางรัตยา บาลประสงค์	ป.ตรี	-	ผู้ช่วยเจ้าพนักงานธุรการ	-	-	ผู้ช่วยเจ้าพนักงานธุรการ	ปวส.	๒๓๘,๒๐๐ (๑๙,๘๕๐x๑๒)	-	-	๒๓๘,๒๐๐	
๗๑	นางณัฐฐา อ้าพันกาญจน์	ป.ตรี	-	ผู้ช่วยเจ้าพนักงานธุรการ	-	-	ผู้ช่วยเจ้าพนักงานธุรการ	ปวส.	๑๗๑,๒๔๐ (๑๔,๒๗๐x๑๒)	-	-	๑๗๑,๒๔๐	
๗๒	นางเวชญาณี ชิตเจริญ	ป.ตรี	-	ผู้ดูแลเด็ก	ผู้มีทักษะ	-	ผู้ดูแลเด็ก	ผู้มีทักษะ	๒๐๑,๘๔๐ (๑๖,๘๒๐x๑๒)	-	-	เงินอุดหนุน +เงินเทศบาล	
๗๓	ว่าที่ ร.ต.หญิง ชนาภาญณ์ สุดใจ	ป.ตรี	-	ผู้ดูแลเด็ก	ผู้มีทักษะ	-	ผู้ดูแลเด็ก	ผู้มีทักษะ	๑๗๔,๔๘๐ (๑๔,๕๔๐x๑๒)	-	-	เงินอุดหนุน +เงินเทศบาล	
๗๔	นางสาวสุมาลี พินิต	ปวช.	-	ผู้ดูแลเด็ก	ผู้มีทักษะ	-	ผู้ดูแลเด็ก	ผู้มีทักษะ	๑๒๗,๕๖๐ (๑๐,๖๓๐x๑๒)	-	๒๔,๐๐๐ (๒,๐๐๐x๑๒)	เงินอุดหนุน +เงินเทศบาล	
๗๕	นางสาวปัทมา อยู่ฉิม	ม.๖	-	ผู้ดูแลเด็ก	ผู้มีทักษะ	-	ผู้ดูแลเด็ก	ผู้มีทักษะ	๑๑๒,๘๐๐ (๙,๔๐๐x๑๒)	-	๒๔,๐๐๐ (๒,๐๐๐x๑๒)	เงินอุดหนุน +เงินเทศบาล	

ที่	ชื่อ - สกุล	คุณวุฒิ การศึกษา	กรอบอัตรากำลังเดิม			กรอบอัตรากำลังใหม่			เงินเดือน	เงินประจำตำแหน่ง		หมายเหตุ
			เลขที่ตำแหน่ง	ตำแหน่ง	ระดับ	เลขที่ตำแหน่ง	ตำแหน่ง	ระดับ		เงินประจำ ตำแหน่ง	เงินค่าตอบแทน/ เงินเพิ่มอื่นๆ	
-	-	-	-	-	-	-	-	-	-	-	-	